

# JUNTA DE GOBIERNO

OCTOGÉSIMA  
PRIMERA SESIÓN

O-01/2013



**Dr. José Alberto García Aranda**



70

años

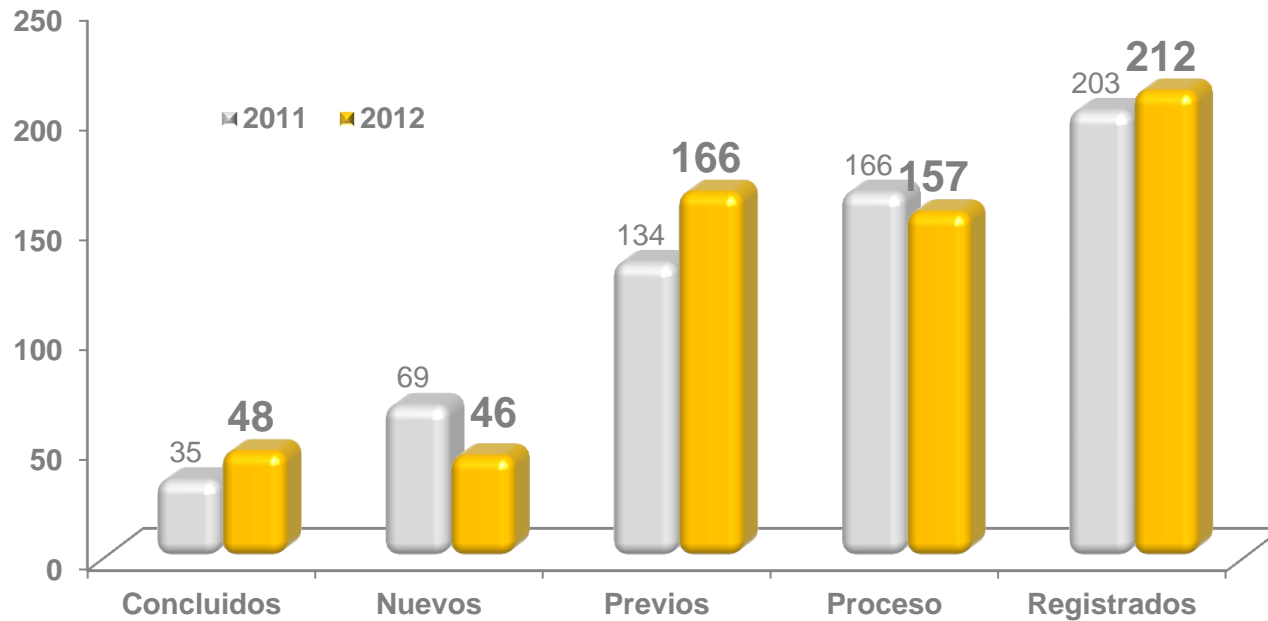


CON LOS PEQUEÑOS...  
Y GRANDES COMPROMISOS

# Investigación



## Protocolos Registrados

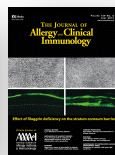
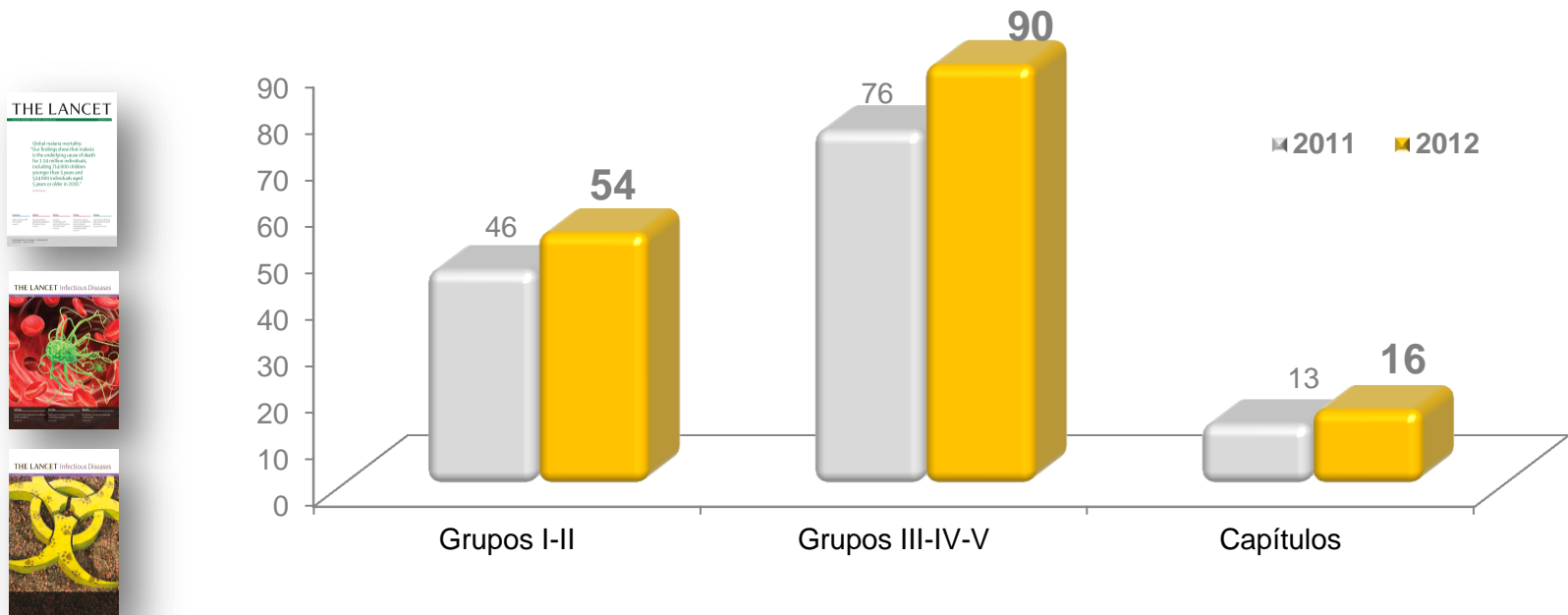


\*Aumentó **5%** el número de proyectos registrados.

# Investigación



## Publicaciones Nacionales y Extranjeras



Grupo IV y V: **15** publicaciones

# Investigación



## Sistema Nacional de Investigadores (n=45)

Sistema Nacional de Investigadores	2011	2012
Candidato	8	9
Nivel I	19	28
Nivel II	7	7
Nivel III	1	1
<b>Total de investigadores</b>	<b>35</b>	<b>45</b>

*Este año se incorporaron **10 nuevos** investigadores al SNI*

Miembros del SNI

Plazas de investigador

**90%**

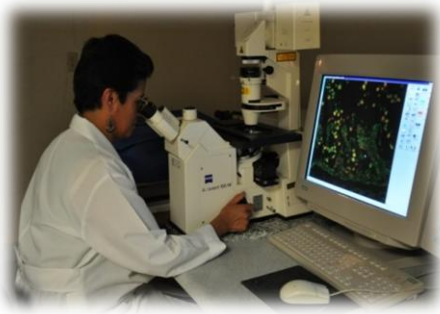
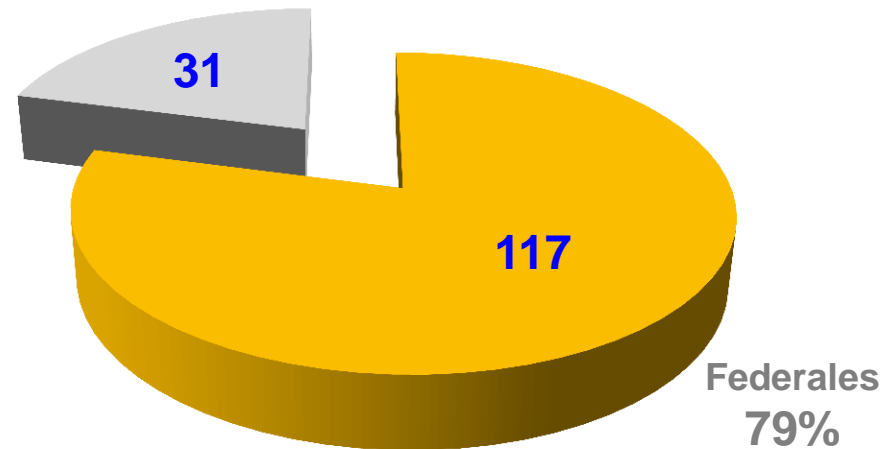
# Investigación



## Proyectos que requieren financiamiento

Industria Farmacéutica, Fundación Terry-Fox de México, CONACyT, United States National Institute of Allergy and Infectious Diseases, Seguro Popular, CONEVAL, entre otros.

Terceros\*  
21%



*\*10.8 % corresponden a la industria farmacéutica.*

# Investigación



Programa de becas adicionales para los médicos que cursan una especialidad o subespecialidad pediátrica en apoyo a los trabajos de investigación institucional



## Becarios

Otorgante	No. de Alumnos
PROBEI	27
Fundación Aarón Sáenz	6
Fundación Carlos Slim	11
<b>Total</b>	<b>44*</b>

***\*30.5% del total de residentes del Instituto***

# Investigación



**Impacto social, económico o académico de las principales investigaciones concluidas, enfocadas a resolver los problemas nacionales de salud.**

## Acciones

Se concluyeron **48 proyectos de investigación clínica** en sobrepeso y obesidad, enfermedades oncológicas, nefrológicas, endocrinológicas, neurológicas y respiratorias; además de evaluación de programas federales.

Se desarrollaron **19 proyectos de investigación básica**, en genética, inmunoquímica, virología, infectología, oncología, nefrología.



# Investigación



## Boletín Médico del Hospital Infantil de México

Año	Países	Total de visitas	Total de consultas
2007	57	31,852	110,291
2008	102	110,675	170,161
2009	97	134,827	274,027
2010	128	148,497	398,891
2011	114	137,355	476,340

**2012**

**122**

**231,494**

**964,068\***

- Inglés
- En línea
- Scopus

\*Alrededor de 3000 consultas diarias



# Investigación/Enseñanza



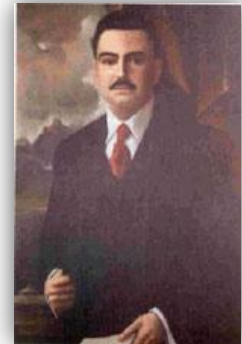
## Premios

Tres premios Aarón Sáenz

**Área Biomédica:** “Hypoxia Inducible Factor promotes murine allergic airway inflammation and is increased in asthma and rhinitis”, *Allergy* 2011; 66: 909-918

**Área Clínico Epidemiológica:** “rs 122255372 Variant of TCF7L2 Gene Is Protective for Obesity in Mexican Children”, de los autores: Miguel Klünder-Klünder, María Aurora Mejía-Benítez, Samuel Flores-Huerta, Ana L Burguete-García, Jaime García-Mena, Miguel Cruz. Publicado en: *Arch Me Res* 2011; 42: 495-501.

**Protocolos de Investigación:** “Niveles de concentración de vitamina D y su asociación con paratohormona y densidad mineral ósea en un grupo de pre-escolares, escolares y adolescentes de la Ciudad de México”.



# Investigación/Enseñanza



## Premios

**Dos medallas Alfonso Caso** para la especialidad de neurocirugía y neurología.

**Un premio Carmen Gómez Siegler** por el desempeño de enfermería.

**Tres primeros lugares** con los trabajos de corticotomía maxilar con alternativa quirúrgica de distracción palatina rápida en el paciente con colapso maxilar; Certamen de carteles nivel maestría y manejo estomatológico de un paciente con agammaglobulinemia.

**Un segundo lugar** nacional de tesis de residentes de neonatología.

**Un tercer lugar**, dos reconocimientos, una mención honorífica y un homenaje.



# Investigación/Enseñanza

## Maestrías y doctorados con sede en el HIMFG-UNAM



**Noventa y ocho** alumnos activos (80 en maestría y 18 en doctorado)

Incluye **24** profesionales del área administrativa cursan su maestría en la UNAM



Casa abierta al tiempo



EL COLEGIO DE MÉXICO



UNIVERSIDAD DE JAÉN



**Diecisiete** alumnos concluyeron (16 maestría y un doctorado)

Índice de graduados de la sede HIM de maestría: **60%**

# Enseñanza



## Eficiencia terminal

Especialidad	Egresados/Aceptados	
	2011	2012
Pediatría	42/47	41/43
Genética Médica	4/4	1/2
Subespecialidades	70/90	81/91
Estomatología	7/7	5/6
Ortodoncia	3/3	3/3
Alta especialidad	25/25	22/25



Porcentaje de Eficiencia terminal: **90%**.

**100%** en el programa de titulación oportuna de la UNAM.

# Enseñanza



## Evaluaciones externas de residentes PUEM 2011- 2012

Especialidad	Grado	Individual
Cirugía Pediátrica	R1	1er y 3er.
Otorrinolaringología	R1	1er y 2
	R2	1 , 2 y 3er.
Pediatría	R1	1 y 3er.
	R2	1 y 3er.
	R3	2



# Enseñanza



## CEMESATEL

Trasmisión vía internet: incrementó el número de receptores en **América Latina, Estados Unidos, Europa y Asia.**

Audiencia: **8,350 visitas *en vivo*.**

**12,181** reproducciones de los contenido grabados.



**CEMESATEL**  
Transmisión en línea



# Enseñanza

## Centro de Adiestramiento de Destrezas y Habilidades



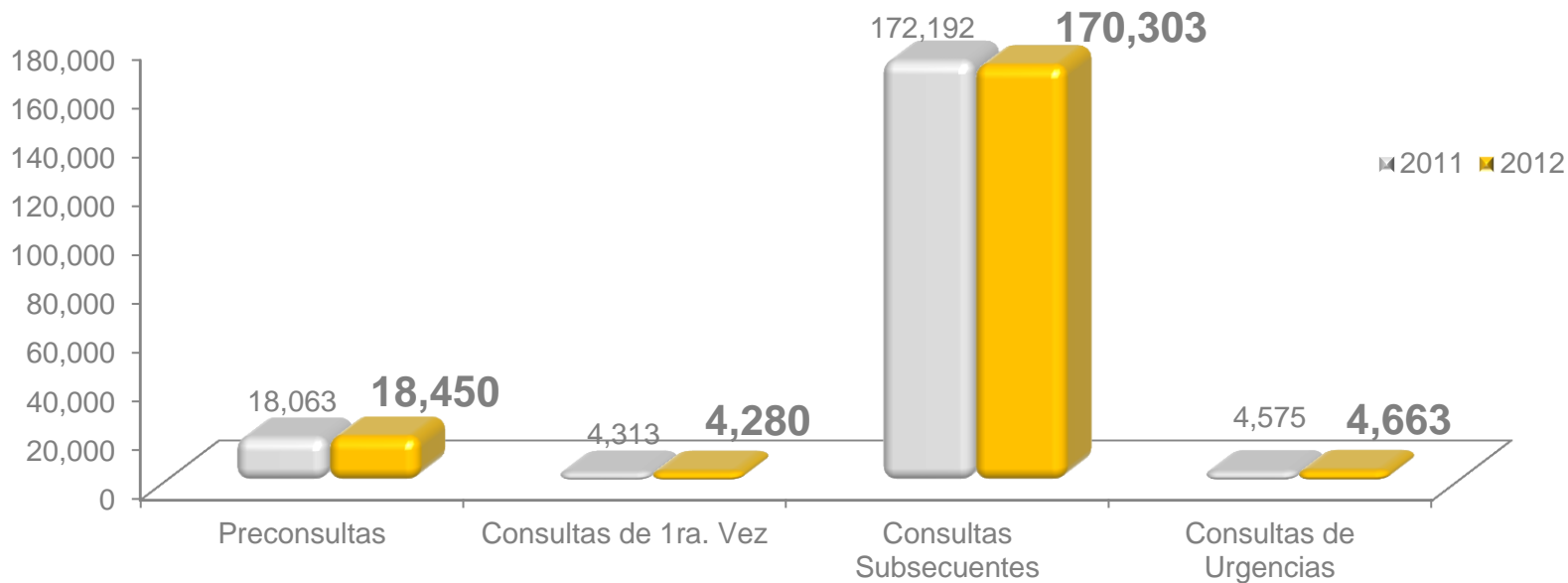
Tipo de simulador	No. sesiones	Promedio de prácticas por residente	
		Pediatría	Cirugía
Virtual IV. Punción venosa	425	4	
SimBaby. Atención Avanzada del Lactante	916	10	
LapSim. Cirugía Laparoscópica	303		18





# Atención Médica

Consultas otorgadas (n= **197,696**)



# Atención Médica



## Principales causas de hospitalización

No.	Causas	2011		2012	
		Casos	%	Casos	%
1	<b>Tumores (neoplasias).</b>	<b>1,623</b>	<b>26.1</b>	<b>1,720</b>	<b>27.0</b>
2	Malformaciones congénitas, deformidades y anomalías cromosómicas.	1,451	23.3	1,509	23.6
3	Enfermedades del sistema genitourinario.	545	8.8	496	7.8
4	Enfermedades del sistema digestivo.	502	8.1	443	6.9
5	Enfermedades del sistema respiratorio.	372	6.0	388	6.1
Subtotal		4,493	72.3	4,556	71.4
6	Todas las demás.	1,731	27.7	1,826	28.6
<b>Total</b>		<b>6,224</b>	<b>100.0</b>	<b>6,382</b>	<b>100.0</b>

# Atención Médica



## Principales causas de mortalidad

No.	Causas	2011		2012	
		Casos	%	Casos	%
1	Tumores (neoplasias).	45	24.1	52	33.3
2	Malformaciones congénitas, deformidades y anomalías cromosómicas.	85	45.5	51	32.7
3	Enfermedades del sistema circulatorio.	--	--	10	6.4
4	Enfermedades del sistema respiratorio.	7	3.7	7	4.5
5	Enfermedades de la sangre y de los órganos hematopoyéticos y ciertos trastornos que afectan ...	6	3.2	6	3.8
Subtotal		143	76.5	126	80.8
6	Todas las demás	44	23.5	30	19.2
<b>Total</b>		<b>187</b>	<b>100.0</b>	<b>156</b>	<b>100.0</b>

Egresos	2011	2012
Por mejoría	6,224	6,382
Total	6,411	6,538

**% de Egresos por mejoría**

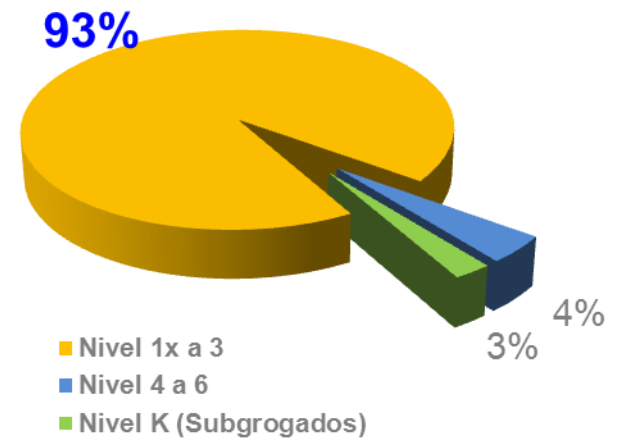
**97%**

**98%**

# Atención Médica



## Perfil de la Población



# Atención Médica



## Indicadores basales de infección nosocomial

Indicador	2011	2012
Tasa de infección nosocomial por cada 100 egresos (por episodios)	7.75	7.68
Tasa de infección nosocomial por cada 1,000 días estancia (por episodios)	7.70	7.78



# Atención Médica

## Trasplante de órganos



Órgano	2011		2012	
Trasplante renal	26		25	
Donador cadavérico		10		16
Donador vivo relacionado		16		9
Trasplante hígado	6		11	
Donador cadavérico		5		9
Donador vivo		1		2
Trasplante de corazón	1		1	
Homoinjerto		1		3
Trasplante de córneas	6		9	
Trasplantes de Médula Ósea	2		7	
<b>Total</b>	<b>42</b>		<b>56</b>	



# Atención Médica



## Registro de incidentes relacionados con la seguridad del paciente\*

- Egresos **6,638** al año.

- Eventos relacionados con medicación: 651 (**0.12%**)\*

*De aproximadamente 159, 300 intervenciones asociadas con medicación*

- Ninguno de los incidentes repercutió en la salud de los niños**

*•La literatura actual informa un porcentaje igual o mayor a 10 del total de los pacientes hospitalizados, han tenido un evento relacionado con la medicación.*

- Registro electrónico novedoso, único en su género para la edad pediátrica**

# Atención Médica

## Donativos



Tipo	Cantidad
Microscopio OPMI Pantero	1
Tomógrafo Somaton	2
Opcretcam Retcam3	1
Incubadora Cuidados Intensivos	5
Cuna Calor Radiante	4
Ventilador Pediatría Neonatal	3
Monitor Signos Vitales	29
Ventilador Alta Frecuencia	1
Unidades Dentales	19
Sistema Vbean	2
Cunas Pediátricas	19
Equipo Constelación Visión System	1
Mesa Quirúrgica	1



**Total: \$49,720.3 millones**  
**412 bienes**



# Atención Médica



## Acreditaciones

2012	Periodo
Cataratas con Facoemulsificador y/o Técnica Extra-capsular	2012-2017
Hematopatías Malignas, Tumores Fuera del Sistema Nervioso Central, Tumores del Sistema Nervioso Central	2012-2017
Trastornos pediátricos: quirúrgicos, congénitos y adquiridos cardiovasculares, aparato digestivo y aparato urinario	2012-2017
Trasplante renal en el paciente pediátrico	2012-2017

*La UCIN, CLINDI, Hemodiálisis, Oncología, enfermedades Lisosomales e Implantes cocleares mantienen vigente su acreditación.*



Se otorga el presente  
**CERTIFICADO**

Al Hospital Infantil de México Federico Gómez  
Secretaría de Salud

Por cumplir con los estándares de calidad  
y seguridad del paciente del Sistema Nacional  
de Certificación de Establecimientos de Atención Médica.



Septiembre 2012 a Septiembre 2015



**Calificación**  
**9.8**

# Planeación



## Aval ciudadano

Evaluación aplicada a usuarios de la Consulta Externa por el Servicio de Calidad y el Aval Ciudadano del HIMFG, la Asociación Mexicana de Ayuda a Niños con Cáncer A.C., (AMANC)

Indicadores	Porcentaje de Satisfacción
Información sobre el estado de salud	94.0%
Explicación del estado de salud	94.0%
Explicación sobre tratamiento	94.0%
Cuidados en el hogar	92.2%
Información clara	88.9%
Trato de la unidad	90.2%



# Planeación



## Evaluación de Indicadores de Transparencia

Indicadores	2011	2012
Alineación de Criterios, Comportamiento de Resoluciones y su cumplimiento (A3C)	ND*	100
Atención Prestada por las Unidades de Enlace (AUE)	9.9	10
Respuesta a Solicitudes de Información (RSI)	98.51	96.03
Obligaciones de Transparencia	97.05	94.34

\*ND No disponible



**ifai**

Instituto Federal de  
Acceso a la Información  
y Protección de Datos

# Planeación



## Programa de Transparencia y Rendición de Cuentas

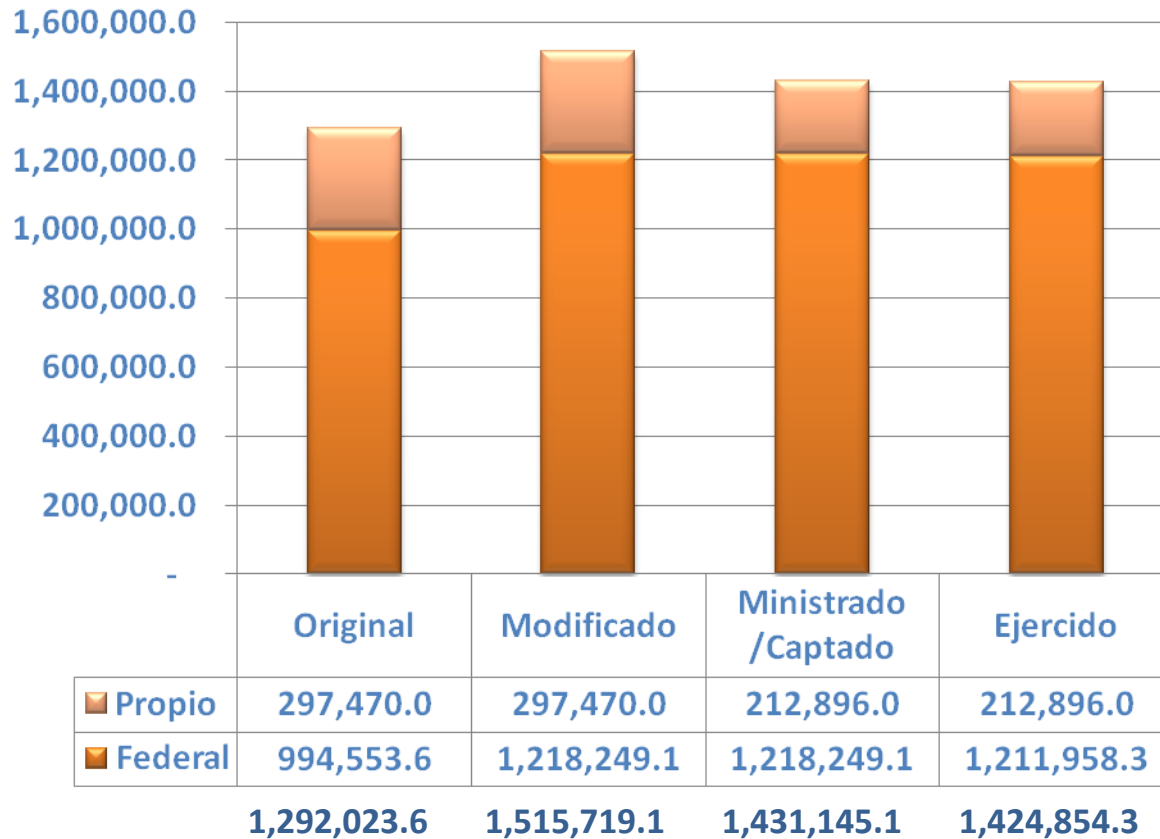
Calificación	2011	2012
Transparencia Focalizada	10	10
Participación Ciudadana	10	N/A
Blindaje Electoral	N/A	10
Mejora Sitios Web	10	10
Cultura Institucional	7	10



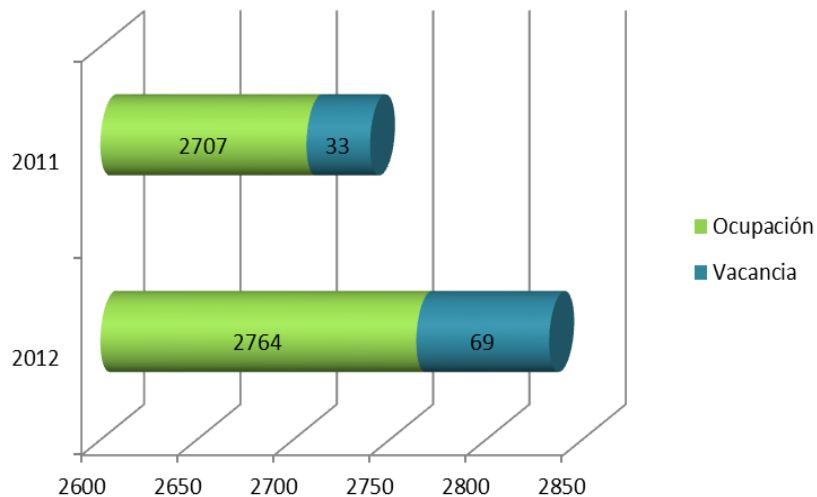
# Administración



## Presupuesto



# Desarrollo de Capital Humano



El incremento de **93 plazas** laborales con relación al ejercicio fiscal 2011, es debido al apoyo de la Secretaría de Salud, para la puesta en marcha del nuevo Edificio de Hemato-Oncología.

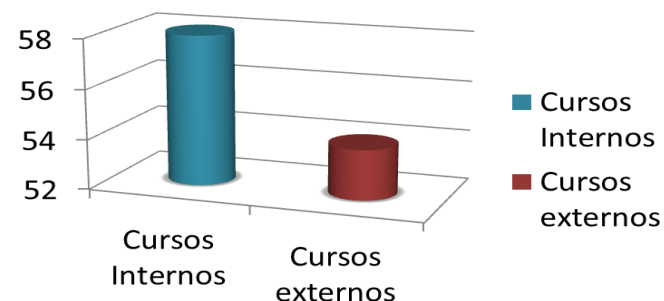
## Profesionalización

### Enseñanza

- Seguimiento permanente a 24 empleados, Maestría Administración en Sistemas de Salud
- Materia Empresarial

### Capacitación

- Durante el periodo. Se capacitaron a 1,365 trabajadores, reforzando con ello habilidades del desarrollo personal.



# Farmacia



A través del centro de mezclas se logró **eliminar** por completo en un **100%** las compras emergentes de antibióticos y oncológicos.

Descripción	2010	2011	2012	Diferencia	Porcentaje
Antibióticos	12,766.7	18,590.0	18,040.6	-549.4	3
Oncológicos	7,523.9	9,373.9	6,614.4	-2,759.5	29
Total	20,290.6	27,963.9	24,655.0	-3,308.9	22
Compras emergentes	1,135.1	-	-	-	-

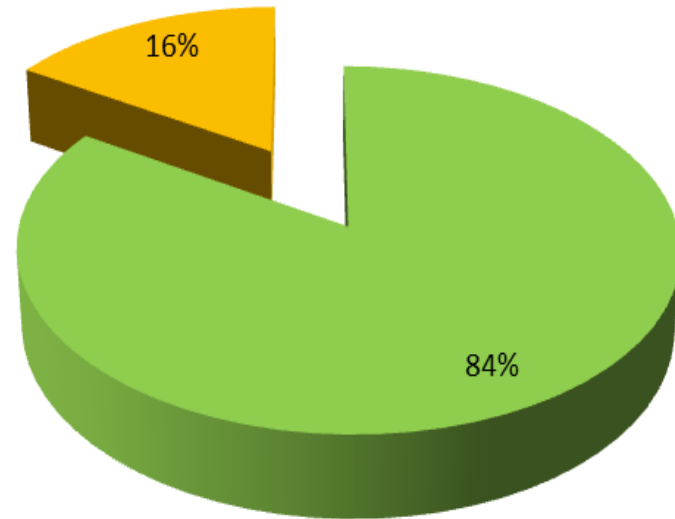


# Recursos Materiales



Adquisiciones	Monto (miles de pesos)
Adjudicación directa	64,847.00
Licitación pública y/o Excepción a la Licitación	342,902.80

**407,749.80**



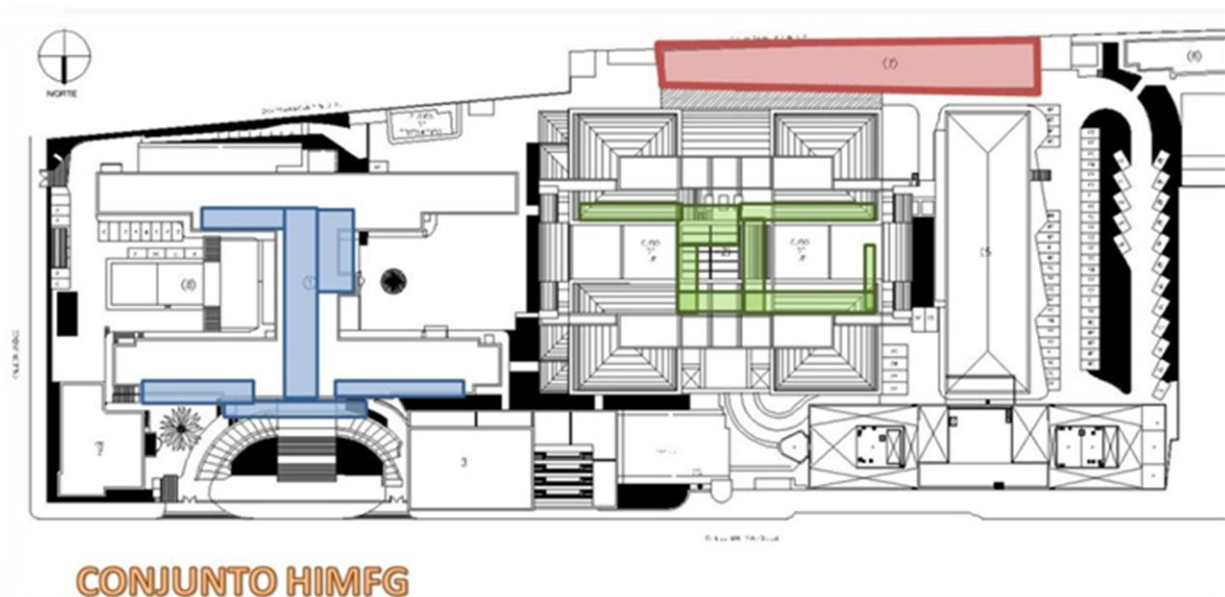
- Licitación Pública e Invitación a Cuando Menos Tres
- Adjudicación Directa

# Mantenimiento



Concepto	Cantidad	Unidad de Medida
Piso Cerámico	1,908.4	m <sup>2</sup>
Plafón	1,458.1	m <sup>2</sup>
Pintura	1,976.6	m <sup>2</sup>
Cancelerías	807	m <sup>2</sup>

Durante el ejercicio 2012, se realizaron trabajos de mantenimiento desarrollados con apoyo de la Dirección General de Desarrollo de la Infraestructura Física (DGDIF).

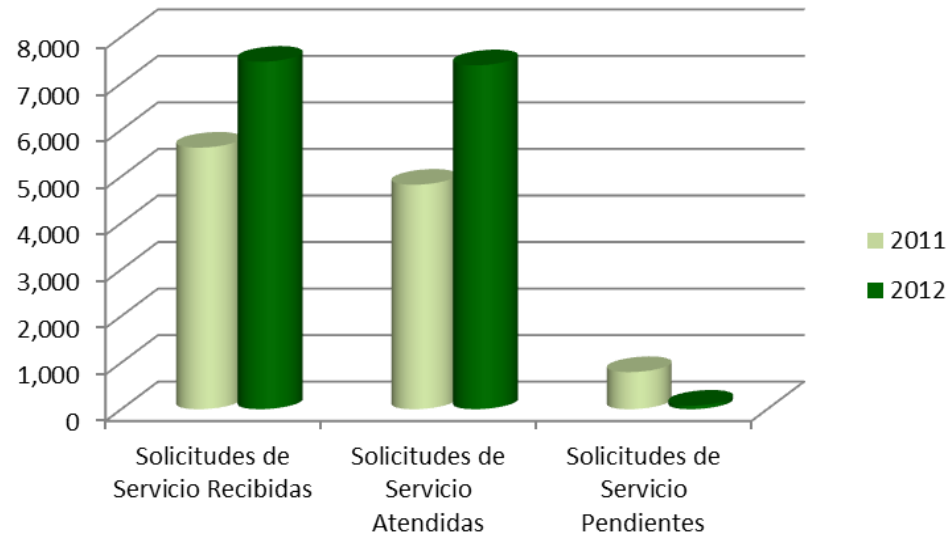




# Servicios Generales

Ejercicio	Solicitudes de Servicio Recibidas	Solicitudes de Servicio Atendidas	Solicitudes de Servicio Pendientes	% de Atención
2011	5,620	4,823	797	85.82%
2012	7,466	7,390	76	98.98%
Incremento 2012 vs 2011 (%)	32.85%	53.23%	9.54%	

Con el mismo personal, se atendieron **53.23%** más solicitudes de servicio.





# Obra Pública

## Edificio de Hemato Oncología e Investigación



La obra se encuentra en la etapa de acabados y puesta en marcha.  
**Avance físico del 89.67%**



# Obra Pública

## Unidad de Rehabilitación



Etapa de acabados



**Avance físico: 76.85%**



*Muchas gracias*

