



# Rendición de Cuentas: Enero 2004 - Agosto 2008



HOSPITAL INFANTIL *de* MÉXICO  
FEDERICO GÓMEZ

Instituto Nacional de Salud



AÑOS DE EXCELENCIA EN PEDIATRÍA

*Salud para las Nuevas Generaciones*

**José Ignacio Santos**  
**4 de septiembre 2008**



# Investigación

## Inversión en Capital Humano

SISTEMA NACIONAL DE INVESTIGADORES	2004	2008*
Candidato	2	5
Nivel I	7	14
Nivel II	1	4
Nivel III	1	2
<b>TOTAL</b>	<b>11</b>	<b>25</b>

**+ 14**

*\*al 30 de agosto del 2008*



# Investigación

## Promoción de Investigadores

SISTEMA DE INVESTIGADORES DE LOS INSALUD	2004	2008*
Investigador en Ciencias Medicas A	6	8
Investigador en Ciencias Medicas B	6	8
Investigador en Ciencias Medicas C	6	11
Investigador en Ciencias Medicas D	5	5
Investigador en Ciencias Medicas E	4	4
Investigador en Ciencias Medicas F	5	9
<b>TOTAL</b>	<b>32</b>	<b>45</b>

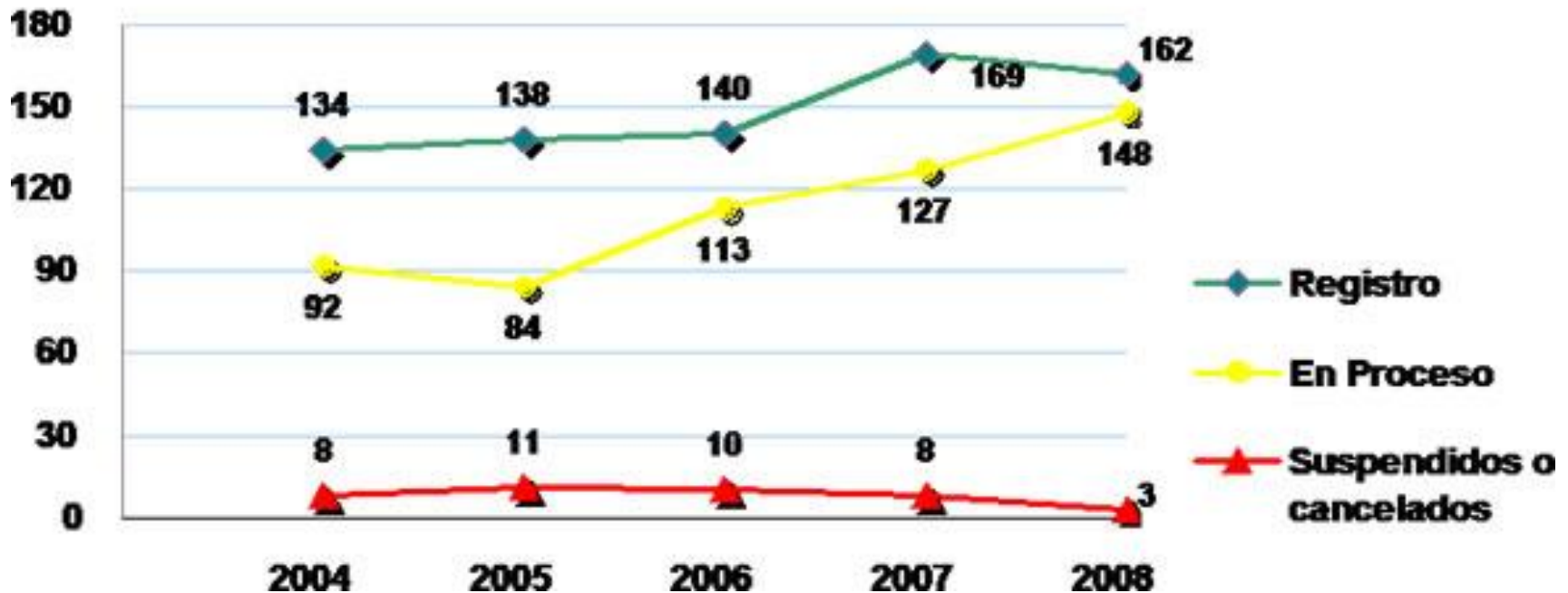
**+ 13**

*\*Investigadores con plaza, Julio 2008*

# Investigación

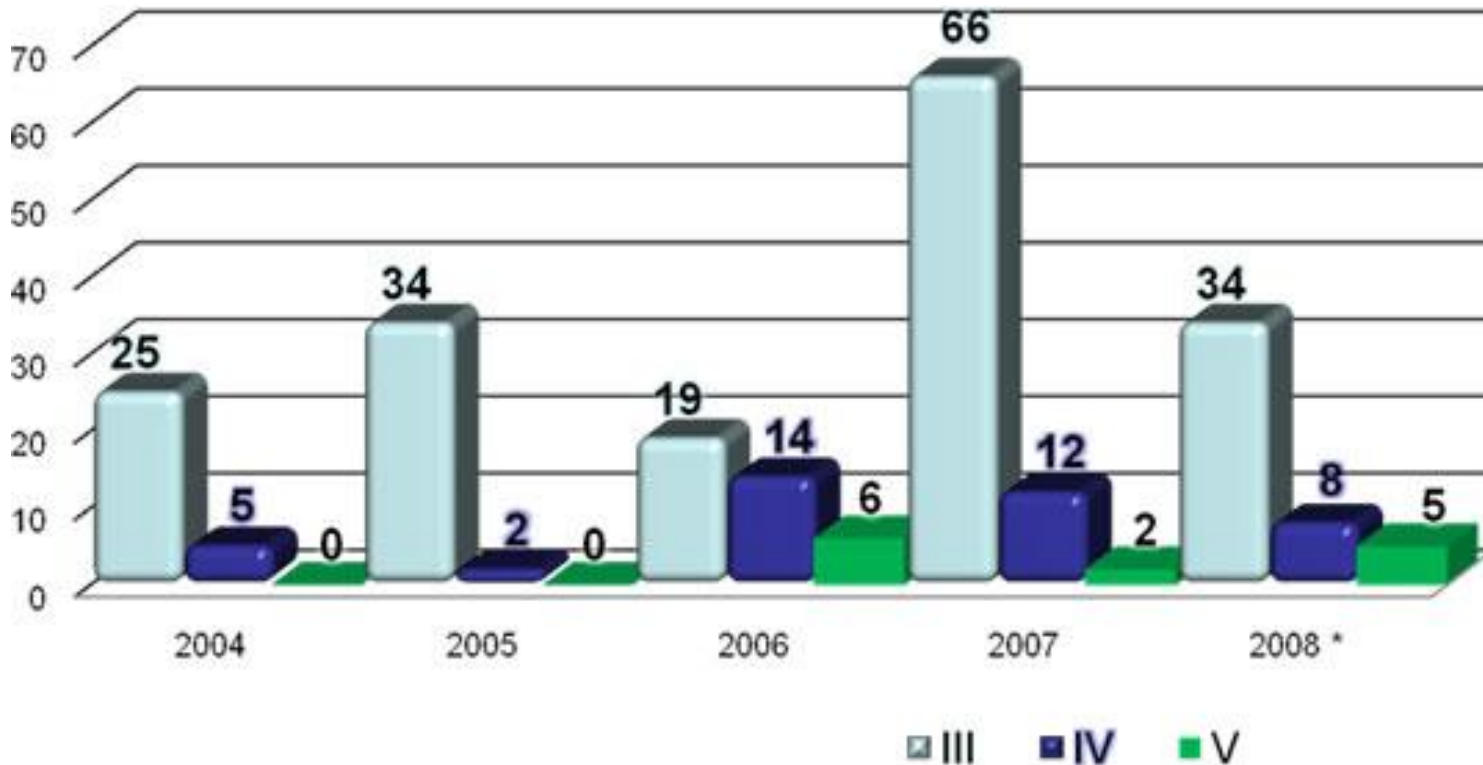
## Desarrollo de proyectos

### PROTOCOLOS



# Investigación

## Productividad sostenida en Revistas III, IV y V



\* Cifras a agosto de 2008



# Difusión del Conocimiento

## Transformación de nuestra revista

- Comité Editorial renovado, representante de las áreas biomédica, clínica, de salud pública, epidemiología clínica, educación en salud y ética clínica.
- Consejo Editorial plural e internacional.
- Indizado: **EMBASE/EXCERPTA MEDICA, CURRENT AWARENESS IN BIOLOGICAL SCIENCES, INDEX MEDICUS LATINOAMERICANO**, . En el sistema en línea; **LILACS, SCIELO, BIBLIOTECA VIRTUAL EN SALUD (BVS), PERIODICA, LATINDEX, EBSCO, ARTEMISA.**
- Número de suscriptores : **2,500**
- Número de consultas : **84,756** artículos completos del boletín médico desde **55** países.

**\*Se ha solicitado su reincorporación al Índice Medicus**



# Fortalecimiento de la Investigación:

**Dos Sitiales dotados (becas de exclusividad)** con financiamiento del Patronato del hospital.

**Repatriación de cardiólogo de talla internacional** para dirigir Centro de Excelencia en Cardiopatías Congénitas

**Reuniones de Investigación Pediátrica**, encuentro histórico del Instituto Nacional de Pediatría, el Hospital de Pediatría del Centro Médico Nacional S. XXI y el Hospital Infantil de México Federico Gómez.

Inicio del programa de Maestrías y Doctorados en Ciencias Médicas (UNAM) con la incorporación del **HIMFG como ENTIDAD ACADEMICA** del programa

Primera Institución pediátrica en América Latina **invitada a ser miembro del COG** (Clinical Oncology Group)

- Encuesta para identificación de problemas de salud infantil que requieran de la investigación
- Convocatorias para financiar proyectos de investigación con fondos federales
- Control de cuentas de inversión, con la creación de una unidad auxiliar administrativa de proyectos de investigación



# Investigación: Nuevas Oportunidades





# Construyendo un ambiente para investigadores de carrera:



- Autorización presupuestal para construcción de las unidades de Hemato/Oncología e Investigación
- De los 10,500 M2 de construcción la mitad están destinados para investigación
- 15 laboratorios de investigación multidisciplinaria y traduccional



# ENSEÑANZA

## Titulación oportuna de alumnos

Ciclo académico	Pediatría	Especialidades
	Titulados / Egresados	Titulados / Egresados
2004-2005	22/36 (61.1%)	34/55 (61.8%)
2005-2006	25/33 (75.8%)	33/49 (67.3%)
2006-2007	30/31 (96.5%)	58/65 (89.2%)
2007-2008	34/35 (97.1%)	67/81 (82.7%)
2008-2009	39/41 (95.1%)	70/81 (86.4%)



# Enseñanza

## Especialistas promovidos a Subespecialidades

Ciclo Académico	Pediatría	Promovidos alguna especialidad
	Egresados	
2004-2005	36	21
2005-2006	33	22
2006-2007	31	22
2007-2008	35	19

**598** Médicos Especialistas formados



# Enseñanza

## Profesionalización en enfermería - becas

PROGRAMA	2004-2005	2007-2008
Licenciatura	12	19
Maestría *	3	13
<b>TOTAL</b>	<b>15</b>	<b>32</b>

*\*Para nivel licenciatura. ENEO/UNAM*



# Fortalecimiento de los procesos de enseñanza

## Grupos Balint

- Atender deserción y síndrome de desgaste

## Seminario de apoyo

- Titulación oportuna

## Seminario de Medicina Basada en Evidencia

- Toma de decisiones para el manejo de los pacientes

## Evaluación integral

- ECOE, MiniExac, diario académico

## Profesionalización docente

- UNAM, ITESM, U. de Mc. Master U. de Maastricht

Se aceptó la revisión y propuesta del HIMFG para actualizar el PUEM de Pediatría por la Facultad de Medicina de la UNAM



# Enseñanza

## De CEMESATEL al canal de la salud

**AYER**

**HOY**

Centro productor	STATUS	Canal de televisión "Canal de la Salud"
República Mexicana, Centroamérica y Norte de Sudamérica	COBERTURA	República Mexicana, Latinoamérica y España
Miércoles 10:00 a 14:00	PROGRAMACIÓN	lunes a viernes De 10:00 a 18:00 horas
120 horas anuales	PRODUCCIÓN	420 horas anuales
Satélite Solidaridad	MEDIO	Satélite SATMEX 5 de cobertura Continental Canal 27 de Edusat
38 receptores + 1 internacional	RECEPCIÓN	200 receptores, hospitales y clínicas del sector salud y médicos particulares
	OTROS	Consultas de videoteca por página WEB, videoconferencias interactivas con grupos a distancia



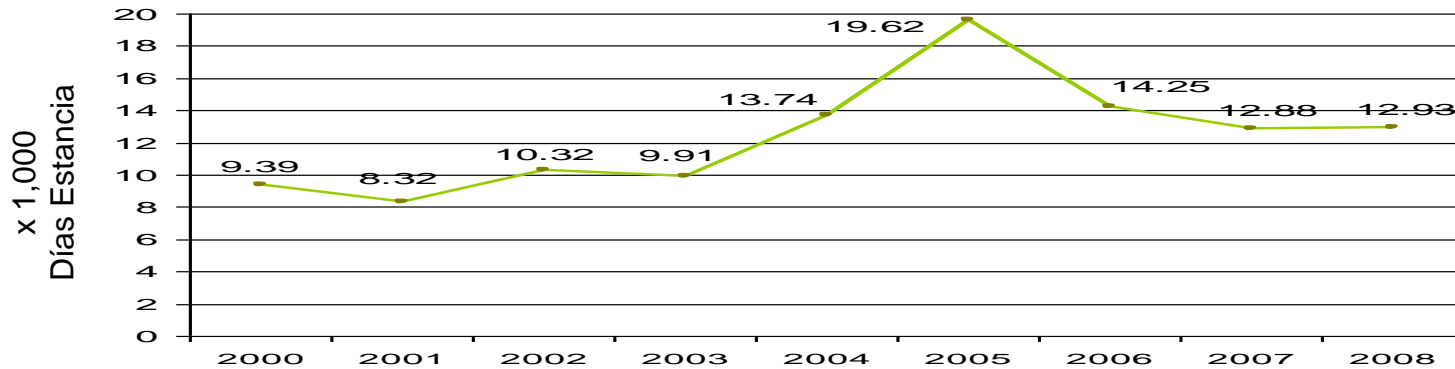
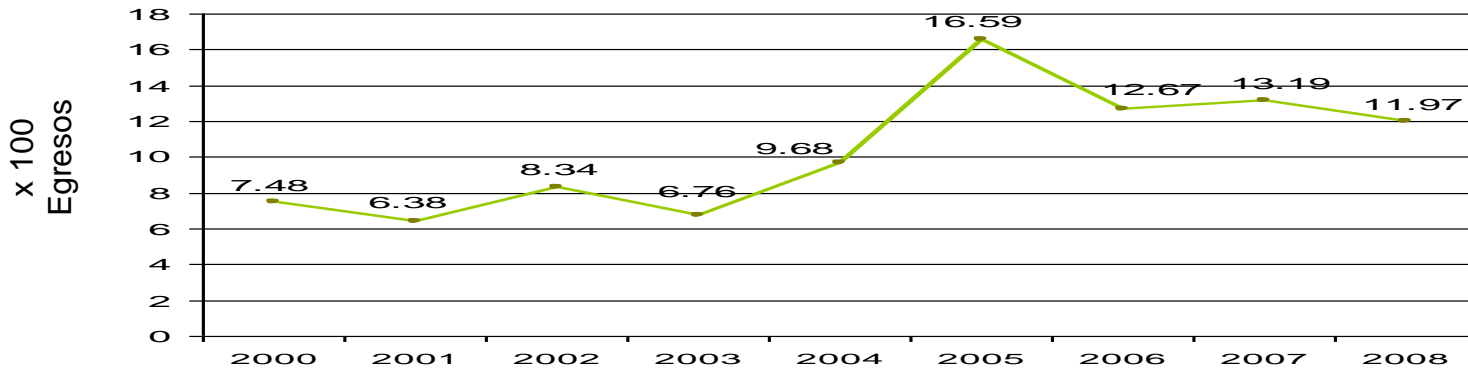
# ENSEÑANZA

## OTROS LOGROS





## Tasa de Infección Nosocomial cada 100 Egresos / cada 1,000 Días Estancia



**Impacto sostenido sobre la reducción en los indicadores de vigilancia epidemiológica con base en programas anuales de trabajo 2005-2008**





## OBESIDAD EN LA INFANCIA Y ADOLESCENCIA: Acciones 2004-2008

### Clínica de Obesidad: Modelo de Integración de Atención Clínica e Investigación

Participan Endocrinología, Nutriología, Psicología, Alergología, Neumología, Trabajo Social y otros

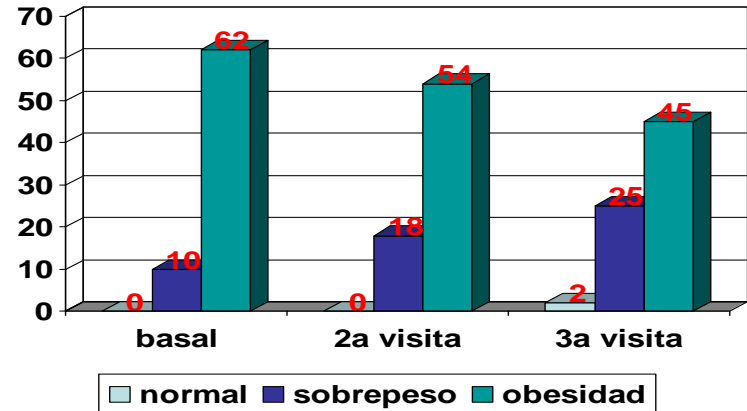
#### Marzo 2005 a la fecha:

- 798 pacientes atendidos
- Población constante promedio = 500 pacientes

#### Productos:

- Proyectos de Investigación: 12
  - Comunitarios 3
  - Clínicos 6
  - Mortalidad intrahospitalaria 1
  - Patología molecular 2
- Artículos publicados 4 (III y IV)
- Tesis 2 (Maestría)
- 30 (especialidades)
- 9 (nutriología)
- Participación en Comité Revisor de NOM-174-SSA1-1998 para Manejo Integral de la Obesidad

**IMC DE 72 PACIENTES\* DURANTE EL SEGUIMIENTO**



\*Pacientes 2 a 16 años con  $\geq 3$  visitas en 6 meses



## A LA VANGUARDIA

### Unidad Pediátrica de Fisiología y Rehabilitación Respiratoria

#### Beneficios para:

- Pacientes con enfermedades **pulmonares crónicas, autoinmunes, cardíacas, neuromusculares**, de la caja de tórax y columna.
- Pacientes **oncológicos, neurológicos**.
- Pacientes en lista de espera para trasplante.

### Programa de Reconstrucción Laringotraqueal

**92 % de Éxito:**  
 94 pacientes libres de traqueostomía  
 y sin recidivas

Series	Ciudad	Pacientes
HIMFG (2008)	México, D.F.	102
Rutter (2005)	Cincinnati, EEUU	100
Monnier (2005)	Lausana, Suiza	87



## A LA VANGUARDIA

Programa de Trasplantes en niños

El de mayor éxito en el país

Órgano	2004-2008
Trasplante renal	129
Trasplante hígado	28
Trasplante de corazón	5
Trasplante de córneas	18
Trasplantes de células madre	11
<b>Total</b>	<b>191</b>



## Programa de Neuro-Radiocirugía

12 Octubre 2006: 1ª. Neuro-radiocirugía en Hospital Pediátrico

Programa en colaboración con el

Instituto Nacional de Neurología y Neurocirugía Manuel Velasco Suárez



# A LA VANGUARDIA:

## Acciones para la detección y atención de hipoacusia – Tres Programas

### Tamiz Auditivo Neonatal e Intervención Temprana

Prueba de Emisiones Otoacústicas en todos los menores de 2 meses en riesgo, seguimiento por 18 meses

### Implantes Cocleares y de Titanio

#### IMPLANTES COCLEARES

2004

8

2008\*\*

18

#### IMPLANTES DE TITANIO

2004

0\*

2008\*\*

10

### Donación Auxiliares Auditivos

\*No se realizaban en ese período

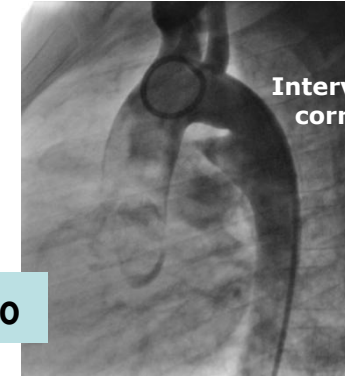
\*\*Datos a junio de 2008

Gestión con Beneficencia Pública, Sistema DIF y Fundación 20-30:  
 En 2008, 48 auxiliares donados, con evaluación y atención en HIMFG.

# A LA VANGUARDIA

## Acciones para consolidar el núcleo cardiología-cirugía cardiovascular

Cierre de PCA con Espiral de Gianturco



**Cateterismo  
Cardiaco  
Intervencionista**

- ✓ Nueva sala de hemodinamia y angiografía digital
- ✓ Nueva bomba de circulación extracorpórea
- ✓ Incorporación de dos cardiólogos y un cirujano cardiovascular
- ✓ Tres nuevos equipos de ecocardiografía
- ✓ Evaluación y rediseño de procesos de atención con apoyo del Área de Calidad

## A LA VANGUARDIA

Tratamientos de punta:  
Radioterapia y Radiocirugía

Obtenido gracias a los apoyos de la Secretaría de Salud, Fundación Gonzalo Río Arronte, Patronato del HIMFG, Fundación Telmex y Recaudación de Movimiento Azteca





# A LA VANGUARDIA

## Atención exitosa de niños prematuros

En el HIMFG el 90% de recién nacidos mayores de 1 kg tienen una supervivencia de 94%, 80% de ellos con buena calidad de vida.

La Red de Salud Perinatal, NEOSANO, busca establecer una red comunitaria para aminorar las complicaciones post parto y mejorar la sobrevivencia de los niños trasladados.

Son actualmente 132  
niños,  
132 promesas



# Asistencia Médica

Eficiencia y reingeniería de procesos

Principal indicador: Proceso Continuo de Certificación Hospitalaria

- Creación del Área de Calidad del HIMFG en marzo 2004

- Capacitación de personal como auditores en CSG
- Desarrollo de nuevos procesos y mejora de los ya existentes
- Identificación y mejora de áreas de oportunidad
- Avance gradual hacia nueva cultura de calidad y seguridad del paciente

- **Certificación Hospitalaria en abril 2006, con 78.5% (INSalud con calificación más alta ese año)**
- **Última revisión del Consejo Salubridad General, abril 2007: estamos en 85%**





# Asistencia Médica

## Aspectos de Seguridad En pro de la salud de la comunidad

- Hospital Libre de Mercurio
- Sistema de Notificación de Eventos Adversos
- Campaña “Lavarse las manos ayuda a salvar vidas”
- Capacitación para la certificación como Hospital Seguro
- Administración segura de medicamentos
- Cédula de vigilancia de infecciones nosocomiales
- Campaña de prevención de lesión con punzocortantes
- Sistema seguro de nutrición parenteral



<b>ATENCIÓN ONCOLÓGICA</b>	<b>2008*</b>
<b>Procedimientos</b>	<b>1,086</b>
<b>Leucemias</b>	<b>60</b>
<b>Tumores sólidos</b>	<b>67</b>
<b>Pacientes nuevos por semana</b>	<b>5</b>
<b>Quimioterapia ambulatoria</b>	<b>9,872</b>

**\*enero-junio**

# VOLUNTARIADO

## CUERPO DE VOLUNTARIAS Ana Murguía de Gómez



# 65 AÑOS

de ayuda y alegría a pacientes y familiares

# PATRONATO

Pilar fundamental en nuestro devenir histórico

- Se incremento de 6 a 10 el número de Patronos
- Apoyo en el desarrollo y la superación profesional médica.
- Financiamiento en equipo e infraestructura médica de vanguardia por mas de 35.5 millones de pesos
- Realización de actividades recreativas para pacientes.

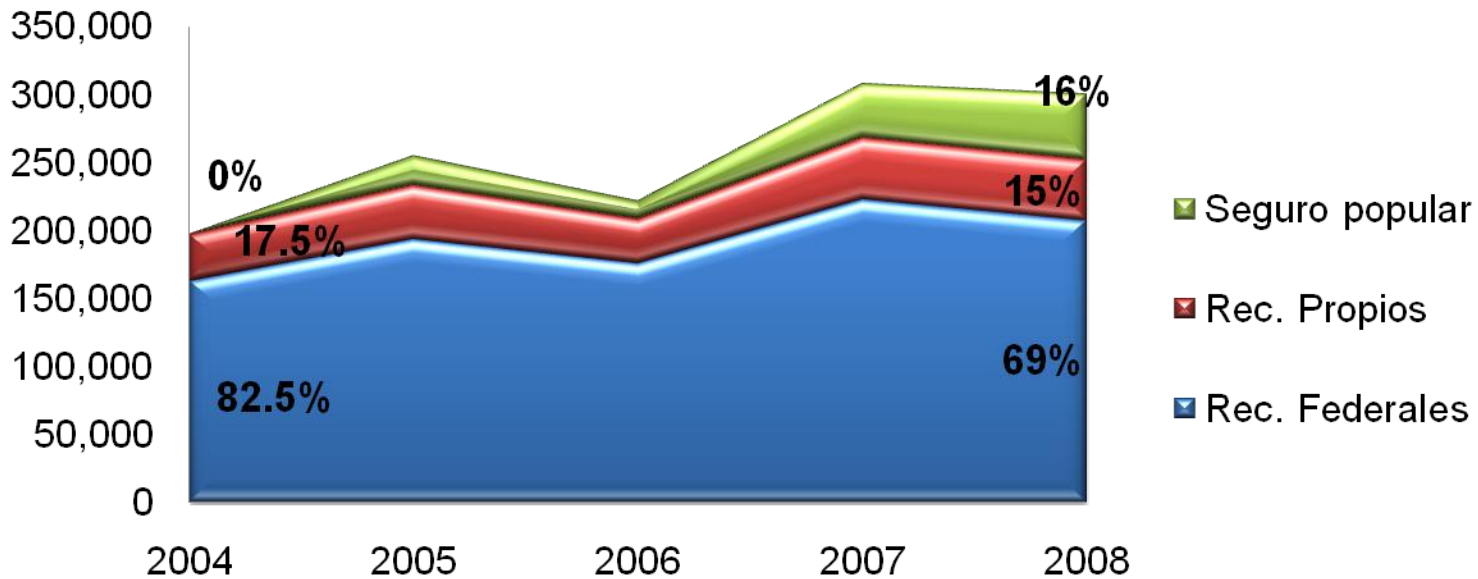




# Administración

## Evolución presupuestal

Desde 2004 se ha logrado una eficiencia del ejercicio del gasto superior al 99% y se han diversificado las fuentes de financiamiento de gasto corriente

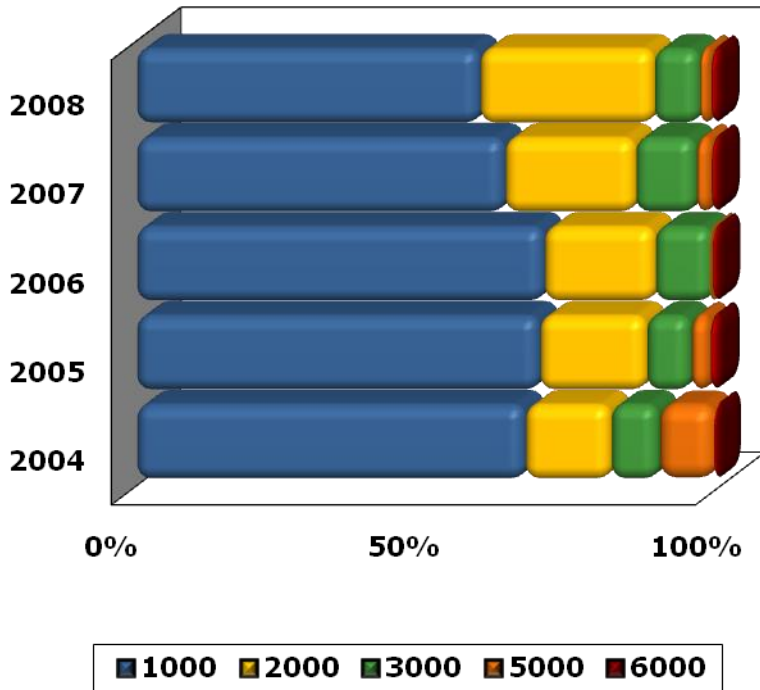




# Administración

## Reordenamiento del gasto y aplicación de recursos

### PRESUPUESTO POR CAPÍTULO

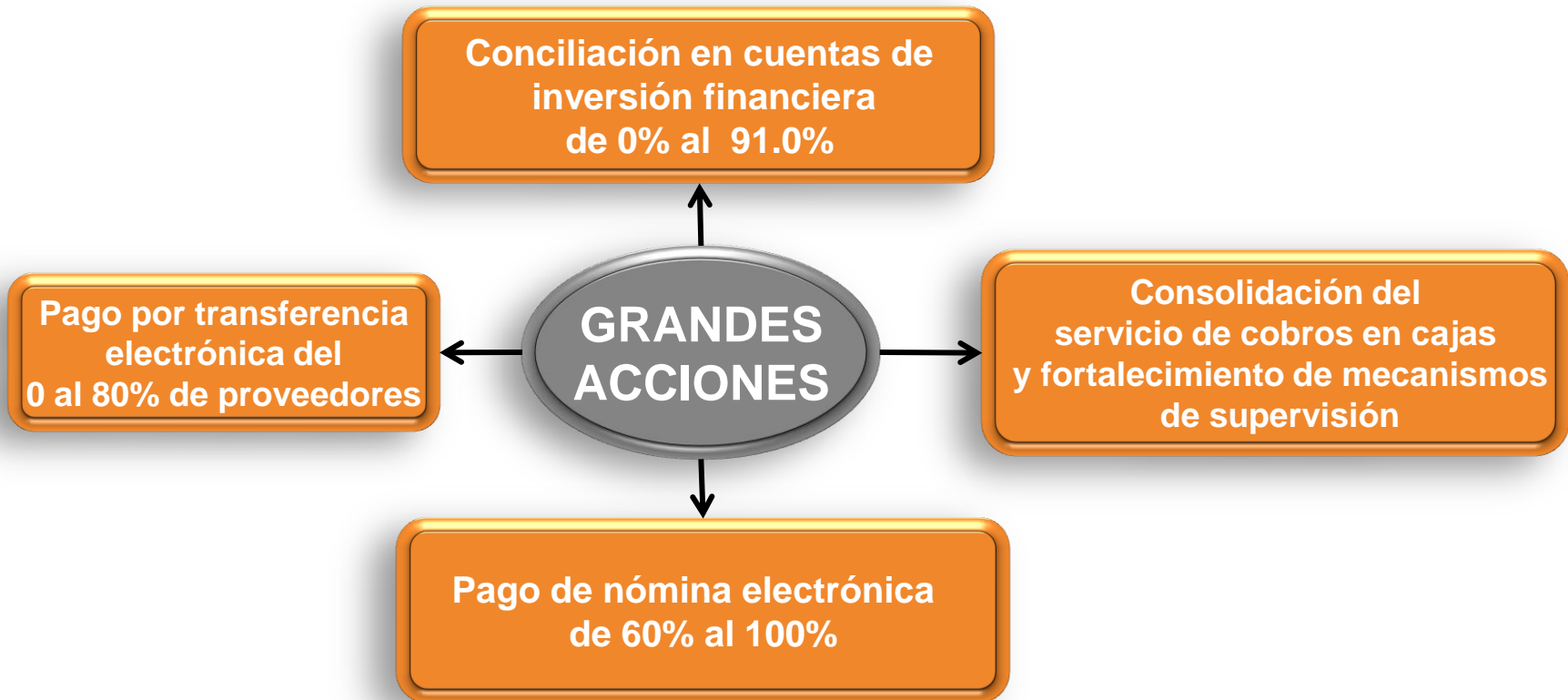


Los servicios personales se han ido reduciendo en términos reales en beneficio del gasto de operación.

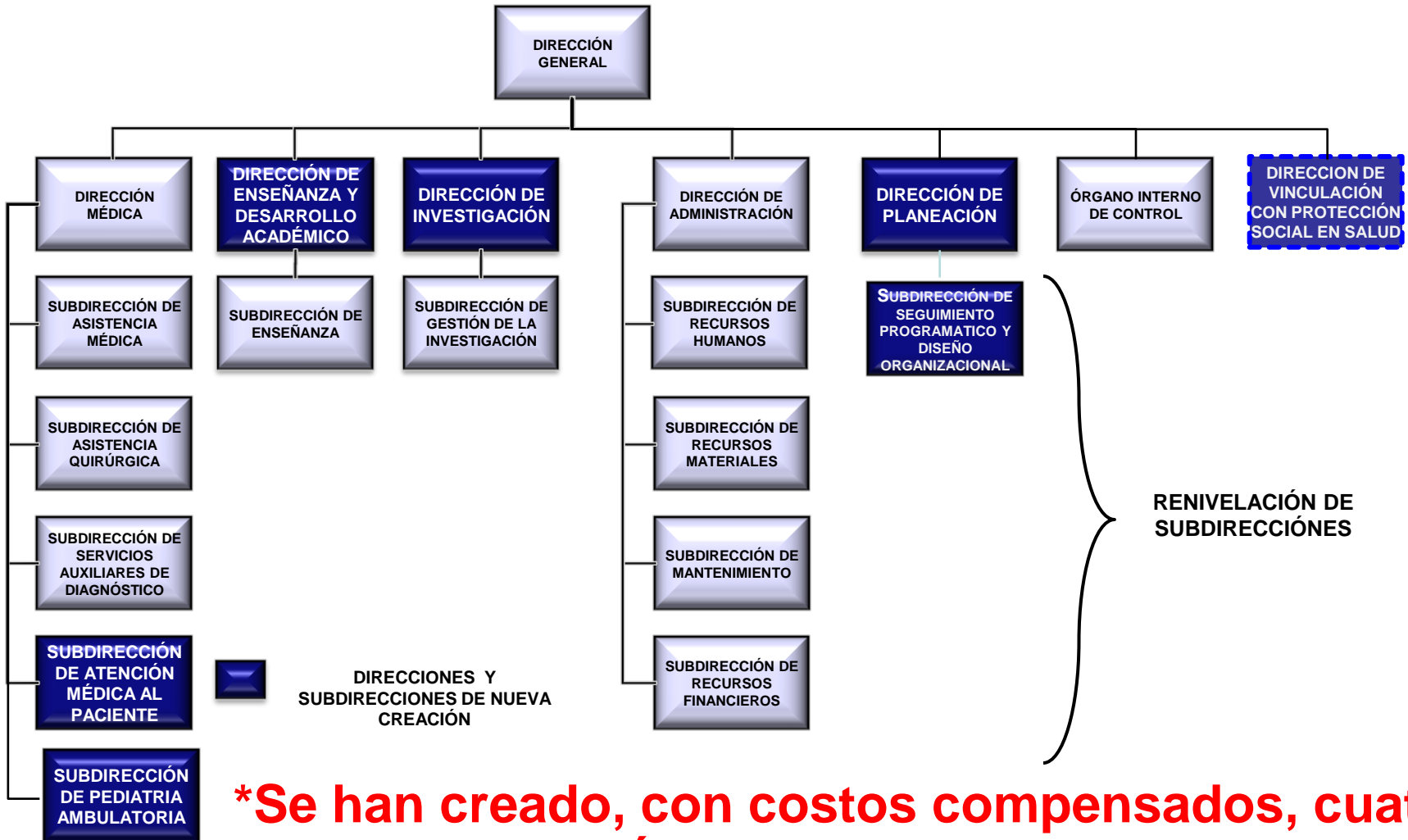


# Administración

## Registros contables y centros de costos



# ESTRUCTURA ORGÁNICA 2008\*



**\*Se han creado, con costos compensados, cuatro Direcciones de Área y tres Subdirecciones**





# Administración

## Certeza Laboral

- **468** plazas de base gestionadas y otorgadas en la gestión 2004-2008
- Durante este periodo se ha renovado el 18% de la base laboral.



# Administración

## Renovación de la fuerza laboral médica

Durante este periodo se contrataron 55 Médicos,  
 33, el 60%, son egresados del HIMFG

SERVICIO	NO.	SERVICIO	NO.
Cardiología	2	Dermatología	1
Infectología	3	Endocrinología	2
Asistencia Médica	3	Enseñanza	2
Gastroenterología	2	Hematología	1
Oncología / Cir. Oncológica	3/1	Neurocirugía	1
UTIP	2	Pediatría	2
Cirugía de tórax	2	Ediciones Médicas	1
CLINDI	1	Urgencias	1
Consulta Externa	2	Urología	1
<b>SUBTOTAL</b>	<b>21</b>	<b>SUBTOTAL</b>	<b>12</b>
<b>TOTAL</b>			<b>33</b>



# Administración

## Renovación de la fuerza laboral médica

De los 55 Médicos 22, el 40% de otras instituciones; 2 Lic. en farmacia

SERVICIO	NO.	SERVICIO	NO.
Cirugía (Clínica Mayo)	1	Pediatría (INP)	2
Infectología (U Emory)	1	Patología Experimental (INP)	1
Adolescentes (U Emory )	1	Investigación (IMSS)	2
Gastroenterología (IMSS)	1	Medicina Nuclear (IMSS)	1
Salud Comunitaria (IMSS)	1	Dirección Médica (U Boston)	1
Farmacología (U. Shanghai)	1	Seguro Popular (U Nicolaita)	1
Farmacovigilancia (IMSS)	1	Farmacia (U de Hidalgo)	2
Boletín Medico (U Chicago)	1	Patología Clínica (UPAEP)	3
Biología Molecular (CINVESTAV)	1	Medicina Transfusional UNAM	2
<b>SUBTOTAL</b>	<b>9</b>	<b>SUBTOTAL</b>	<b>13</b>
			<b>22</b>
			<b>2</b>

# Administración

## Obra Pública en el Edificio Mundet



**AYER**



**HOY**



# Administración

## Obra Pública: Entrada por Dr. Márquez

# ANTES





# Administración

# HOY

## Obra Pública: Calle de Dr. Márquez



## Paseo de la Salud

# Administración

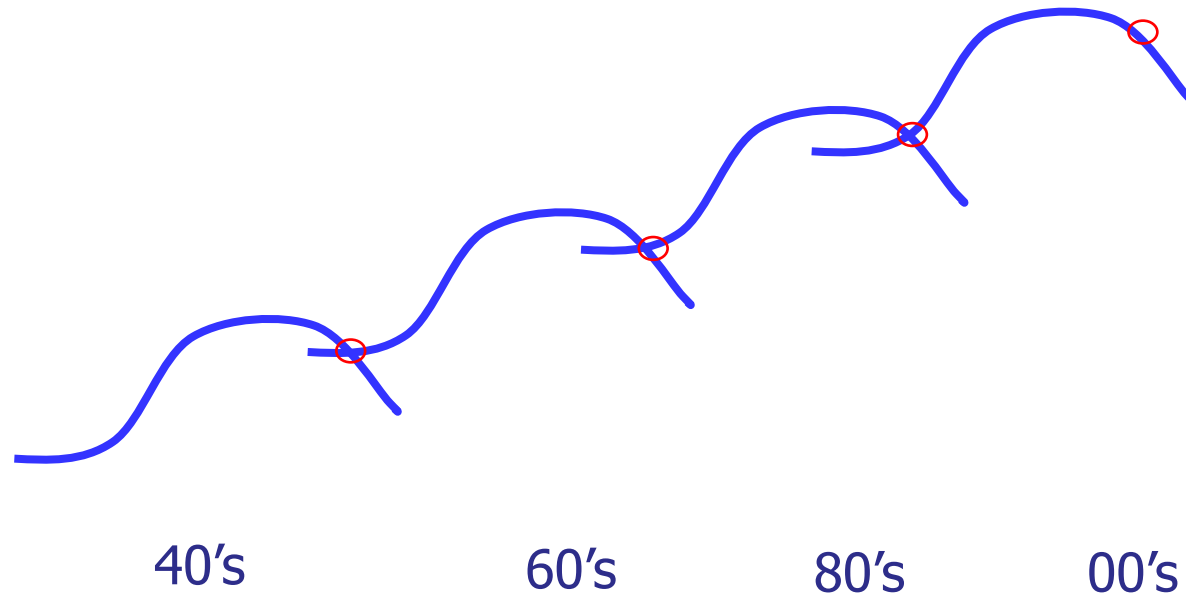
AYER



HOY



**Centro de Desarrollo Infantil (CENDI)  
Construido con apoyo de la  
Fundación Dondé y compromiso  
de mobiliario por el Sindicato  
Nacional de los Trabajadores de la  
Secretaría de Salud**



**Los valores de refundación de la comunidad que ha conformado el Hospital Infantil de México Federico Gómez, a lo largo de éstos 65 años, le han permitido evolucionar constantemente para hacer frente a los retos que trae consigo cada nueva generación**