



Hospital Infantil de México Federico Gómez

Primera sesión ordinaria 2006
de la Junta de Gobierno

Avances de Gestión
Enero-Diciembre 2005



Hospital Infantil de México Federico Gómez

Agenda

- Investigación
- Enseñanza
- Servicios Asistenciales
- Administración



Hospital Infantil de México Federico Gómez

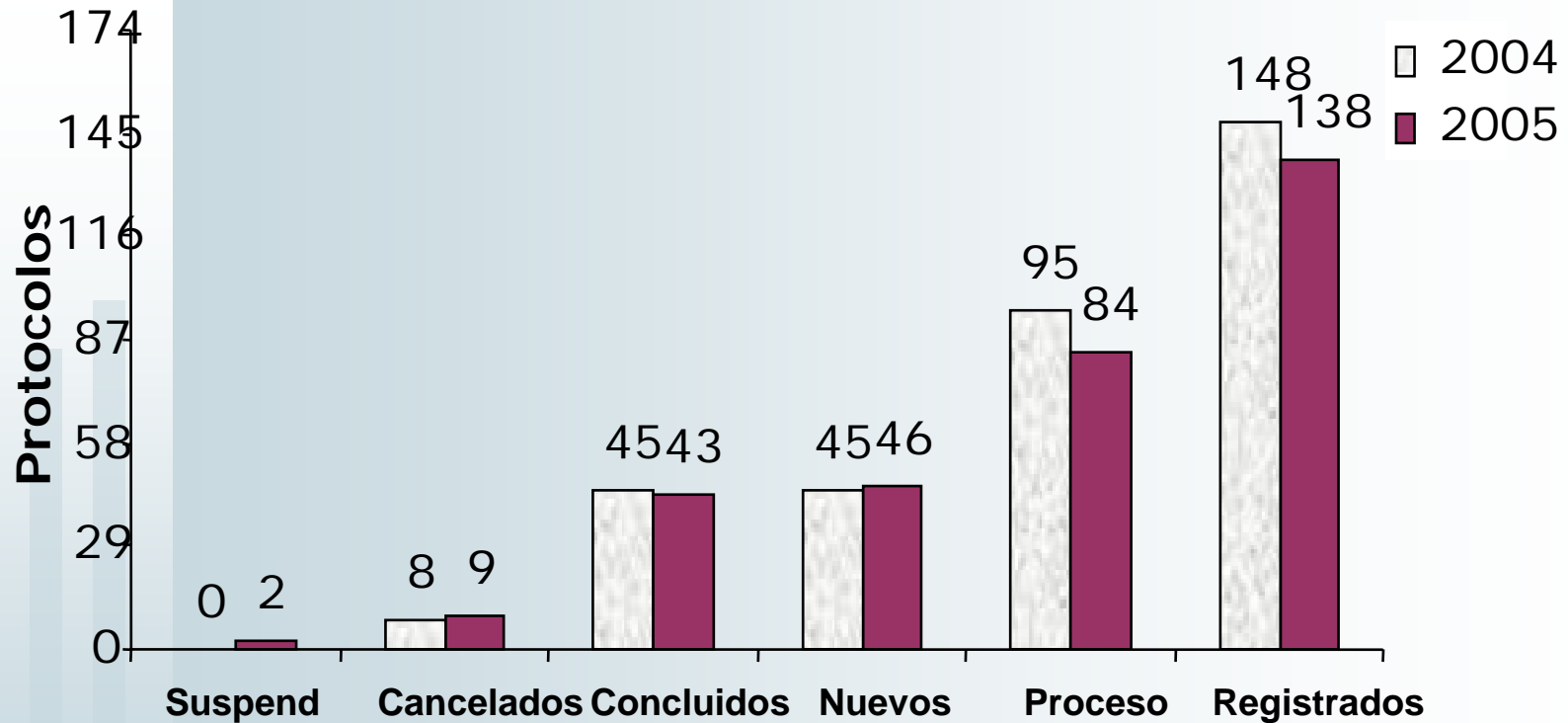
Investigación





Hospital Infantil de México Federico Gómez

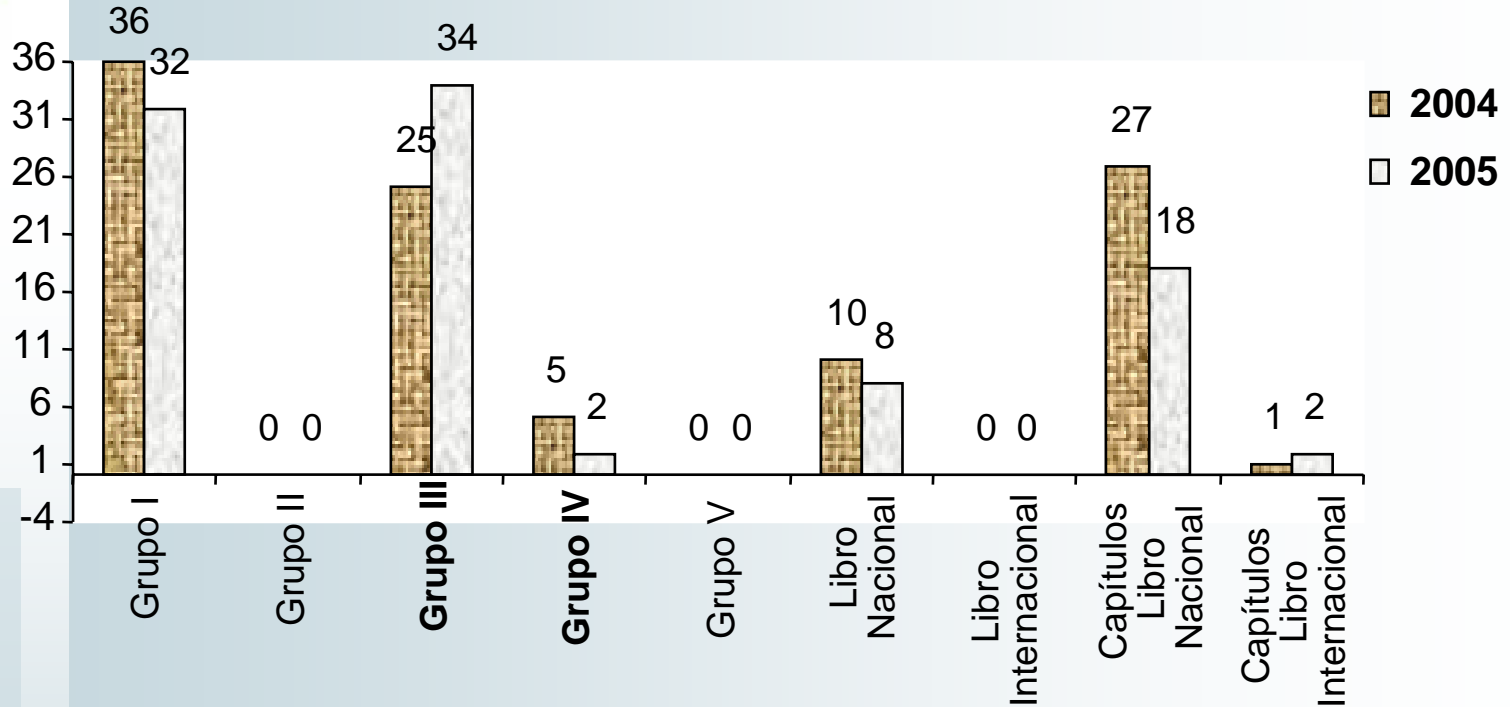
Protocolos de Investigación





Hospital Infantil de México Federico Gómez

INVESTIGADORES Y CALIDAD DE LA INVESTIGACIÓN



Las publicaciones en revistas periódicas se incrementaron en 7% y las publicaciones en revistas grupo III en adelante, incrementaron en 8% del 2004 al 2005

Índice de publicaciones en revistas grupo III y IV

2003	29%
2004	45.5%
2005	53.0%



Hospital Infantil de México Federico Gómez

Investigación:

Propuestas de acciones de mejora

- 1) Reingeniería administrativa
- 2) Ingeniería de estructura:
 - a) Remodelación. del Edificio Mundet vs. creación de nuevos espacios de trabajo dignos.
- 3) Reingeniería de vinculación Académica:
 - a) Sesiones de investigación entre instituciones nacionales y extranjeras
 - b) Visita de profesores extranjeros
 - c) Inicio de planeación de convenios con CINVESTAV y UNAM



Hospital Infantil de México Federico Gómez

Investigación:

Propuestas de acciones de mejora

1) Reingeniería administrativa:

- a) Reglamentar el manejo de fondos federales y externos en base a un "proyecto" y no a un fondo general "propiedad" de un investigador.
- b) Protección de la adjudicación de fondos federales para la investigación por convocatoria interna o adjudicación directa.
- c) Reestructurar la logística operativa de compra de reactivos, insumos y equipos y separar la compra de material e insumos para investigación de la carga asistencial.
- d) Hacer efectivo el pago de 15% de los fondos externos, por "gastos de administración" e investigación, para reinvertir en investigación
- e) Reestructuración del organigrama de la Subdirección de investigación



Hospital Infantil de México Federico Gómez

Convocatoria 2005 para financiar proyectos de investigación con fondos federales y evaluación de la 2006

Proceso de evaluación:

- 1) Comité "ad hoc" : Comité interno de investigación del HIMFG y 6 investigadores de otras instituciones
- 2) Evaluación por pares (externos al HIMFG)
- 3) Al menos tres evaluadores por proyecto
- 4) Réplica o adecuación de proyecto de acuerdo a la evaluación
- 5) Proceso terminado incluyendo registros PE-04, primera semana de Julio/2005
- 6) Proyectos financiados por 2 años, segundo año se otorga con base a cumplimiento de metas
- 7) Se abrió y evaluó convocatoria 2006 y esta en proceso de registro de proyectos aceptados



Hospital Infantil de México Federico Gómez

Transparencia y optimización de fondos federales para apoyo a la investigación

Asignación	2005	2006
Convocatoria 2005	\$2'045,881.00	\$1' 274,150.00 Asignado a proyectos en 2005 que se ejercerá en 2006
Apoyo a proyectos reprogramados	\$143,000.00	\$150,000.00
Asignación directa a líneas prioritarias	\$850,000.00	\$750,000.00
Total	\$3'038,881.00	\$2'039,150.00 (Ya designado)
Convocatoria 2006 Evaluada y en proceso de réplica y registro PE-04		Total solicitado por proyectos aceptados para 2006: \$2'754,623.00



Hospital Infantil de México Federico Gómez

Dignificación de espacios de investigación

El Plan Maestro de Reordenamiento Inmobiliario demostró:

- La necesidad de ubicar todas las áreas de Investigación en UN EDIFICIO NUEVO que considere un menor espacio, con diseño exclusivo para laboratorios más eficientes, de fácil acceso, seguros y de uso inmediato
- Este edificio permitirá el reordenamiento del resto de los servicios, del edificio Arturo Mundet de manera más racional y cumplir con la solución del déficit de superficie requerida en la evaluación final del Plan Maestro.



Hospital Infantil de México Federico Gómez

Torre de Investigación: Costos, Tiempos e Inversión

- Costo paramétrico de \$10,000 / m²; alrededor de 3,000 m² de laboratorios con un importe de \$30'000,000 y 750 m² para estacionamiento y casa de maquinas con equipo que importan \$8'500,000; un total aproximado de \$38'500,000 (no incluye mobiliario, ni equipo de investigación)
- Tiempo de realización en una sola etapa de 10 a 12 meses.
- Ya se tiene presupuesto autorizado (CGINS) por 23 millones de pesos para compra de equipo de tecnología de punta



Hospital Infantil de México Federico Gómez

A stylized, light blue illustration of a stack of three books is centered on the page. The books are stacked with the top one slightly offset to the right. The word "Enseñanza" is written in a large, black, sans-serif font across the middle of the stack.

Enseñanza



Hospital Infantil de México Federico Gómez

Enseñanza

Formación	Ciclo escolar 2004-2005	Ciclo escolar 2005-2006
Cursos de formación	38	38
Total de alumnos	302	296

Capacitación	2004	2005
Cursos de capacitación	129	167
Total de alumnos	3,304	3,254



Hospital Infantil de México Federico Gómez

Formación de Recursos Humanos para la Salud

TIPO DE ACTIVIDAD	CICLO ACADÉMICO	
	NÚMERO DE ALUMNOS	
	2004-2005	2005-2006
Residentes Especialidades Troncales	102	103
Residentes Especialidades Pediátricas	119	129
Posgrado para Médicos Especialistas	13	14
Estomatología	6	11
Ortodoncia	8	8
Especialización en Nutrición Clínica Pediátrica	7	7
Residentes del Plan Sede-Subsede	2	2
Posgrado en Enfermería Infantil	8	19
Licenciatura en Terapia Física y Rehabilitación	37	39
TOTAL	302	332



Hospital Infantil de México Federico Gómez

Enseñanza

Personal Inscrito
en Maestrías y Doctorados

	MAESTRIAS	DOCTORADOS
2004	2	14
2005	11	16



Hospital Infantil de México Federico Gómez

Enseñanza

Personal Capacitado con apoyo del Patronato
que se reincorporó a la Institución

- © Transplante Pulmonar. Hospital General Vall D' Hebron en Barcelona, España.
- © Nutrición Artificial. Hospital Necker Enfants Malades en Paris, Francia.



Hospital Infantil de México Federico Gómez

Enseñanza

Capacitación para Enfermería

	2004	2005
Campos Clínicos	8	20
Personal Adiestrado	91	396
Pláticas en Servicio	45	48
Personal Adiestrado	2,488	1,301
Cursos Monográficos	4	4
Personal Adiestrado	529	315



Hospital Infantil de México Federico Gómez

Enseñanza

Hemerobiblioteca

	2004	2005
Atención a Usuarios	48,542	55,590
CONSULTAS		
Obras	98,960	104,356
Internet	13,127	17,662



Hospital Infantil de México Federico Gómez

Enseñanza

- Se celebraron las Primeras Jornadas de Residentes y Exresidentes del HIMFG y del Instituto Nacional de Pediatría
- Se recibieron 131 solicitudes para el Programa Anual de Estímulos a la Calidad del Desempeño 2005 otorgado por el Consejo de Salubridad General de los cuales se entregaron a 41 médicos y 81 enfermeras seleccionados por el Comité Local
- Se firmó un convenio de colaboración académica con la Universidad Autónoma del Estado de Hidalgo con lo cual la Institución es sede del programa académico Servicios Farmacéuticos Hospitalarios



Hospital Infantil de México Federico Gómez

Enseñanza

Avances de Gestión

- ⊙ Se inició el proceso de certificación ISO 9001-2000 del departamento de Educación de Pre y Posgrado
- ⊙ Con la colaboración de la Facultad de Medicina de la UNAM, se impartió el curso-taller "Aprendizaje de la medicina basado en problemas"
- ⊙ Se inició un Programa permanente de apoyo psicológico a residentes de primer año para detectar oportunamente problemas que puedan repercutir en su desempeño académico y laboral



Hospital Infantil de México Federico Gómez

Enseñanza

Avances de Gestión

- ⊙ Se invirtieron 100,000 pesos del fondo de Enseñanza para mejorar las instalaciones para el confort de los médicos residentes
- ⊙ Se presentaron 257 médicos a los exámenes de selección para ingresar a la residencia de pediatría, genética y las 20 especialidades pediátricas
- ⊙ El Hospital es uno de los cinco hospitales en que se inició el Programa "Sigamos Aprendiendo" coordinado por la SEP y Salud



Hospital Infantil de México Federico Gómez

Enseñanza

Avances de Gestión

- ⊙ En los exámenes departamentales que aplica la División de Estudios de Posgrado de la Facultad de Medicina de la Universidad Nacional Autónoma de México, el Hospital ocupó el lugar 7/22 en el examen de primer año, el 2/20 en el de segundo año y el 3/21 del tercer año de pediatría
- ⊙ Una residente de primer año de Endocrinología Pediátrica obtuvo el primer lugar en el examen anual departamental de esa especialidad que aplica la Universidad Nacional Autónoma de México
- ⊙ Los residentes de Neurología Pediátrica obtuvieron el primero, tercero y cuarto lugar en el examen departamental anual de la Universidad Nacional Autónoma de México



Hospital Infantil de México Federico Gómez

Enseñanza

Avances de gestión

- ⊙ Apertura de la subdirección para atender los problemas e inquietudes de los residentes
- ⊙ En colaboración con el departamento de Psiquiatría se da atención personal a los residentes que presentan problemas emocionales (se atendieron 33 residentes de pediatría y 5 de especialidades)
- ⊙ Se instituyó un programa permanente de apoyo psicológico, a residentes de primero de Pediatría, atendido por dos psicólogos externos Grupos Ballint (costo \$39,900.00 anuales)
- ⊙ Se invirtieron \$100,000.00 en la mejora de las áreas de descanso para residentes



Hospital Infantil de México Federico Gómez

Enseñanza

Avances de gestión

- ⊙ Se integró una Comisión de Tesis para asesorar, coordinar y dar seguimiento a los trabajos de tesis así como para fomentar el interés por la investigación de problemas prioritarios de salud infantil y de la adolescencia
- ⊙ Seminario de apoyo metodológico dirigido a los residentes de segundo años de Pediatría para que elaboren su tesis de especialidad
- ⊙ Se impartió el curso - taller "Aprendizaje de la medicina basado en problemas" a 25 profesores del hospital para propiciar el conocimiento de estrategias innovadoras que puede aplicar el docente en el proceso de enseñanza - aprendizaje
- ⊙ Se aplican encuestas periódicamente para evaluar la calidad de la enseñanza y así implementar las mejoras necesarias



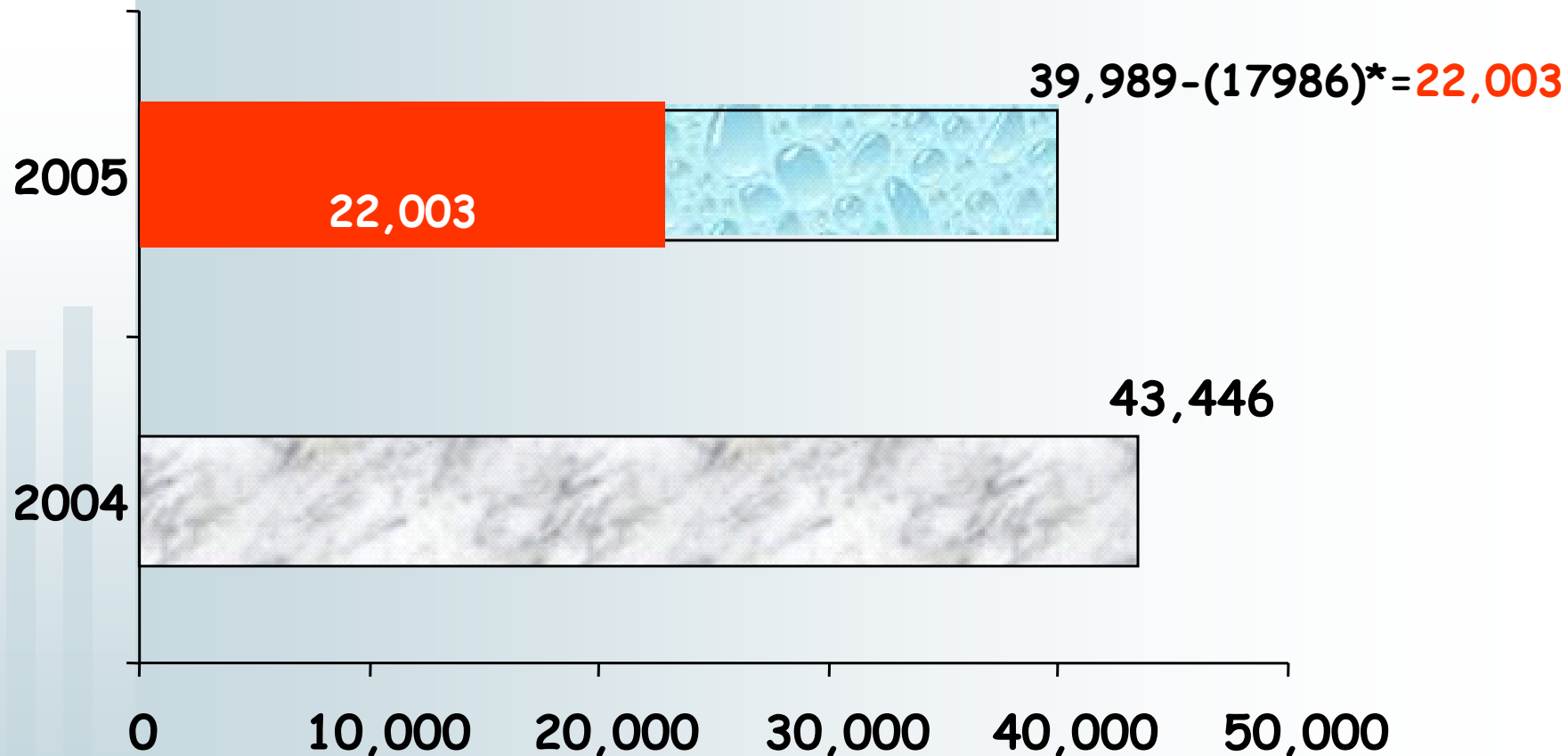
Hospital Infantil de México Federico Gómez

Servicios Asistenciales



Hospital Infantil de México Federico Gómez

Evaluación Clínica de Pacientes de Primera Vez

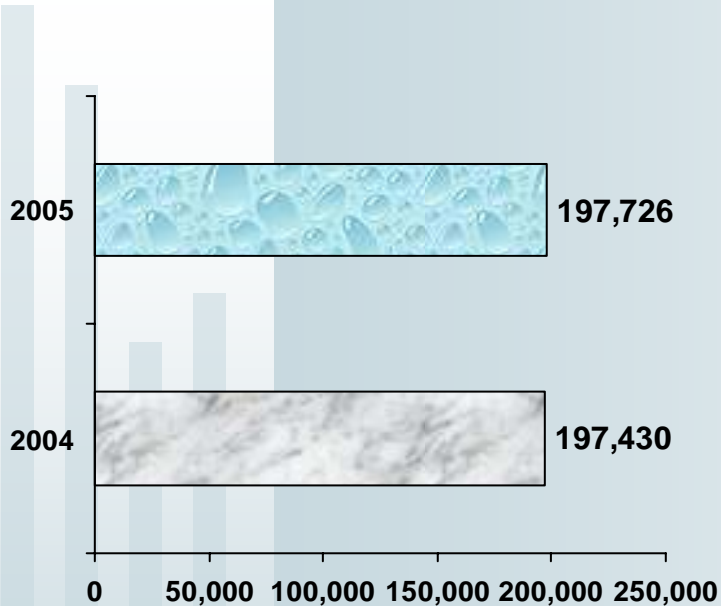


* Contrarreferencia

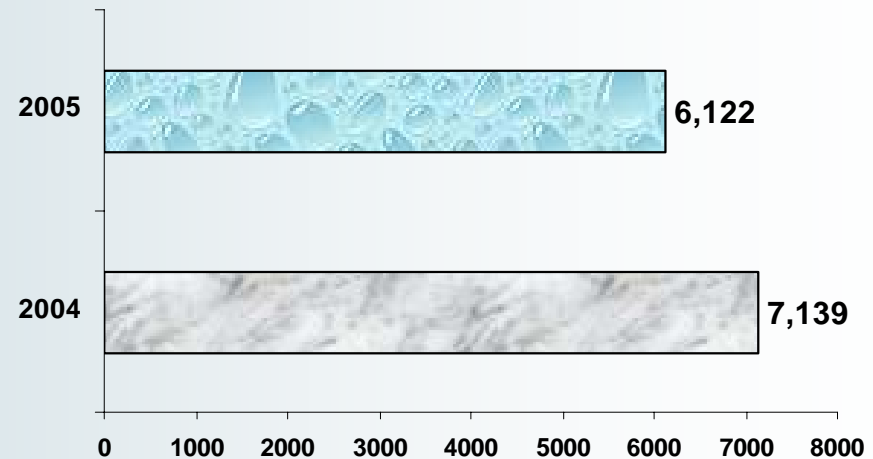


Hospital Infantil de México Federico Gómez

Consulta Externa



Urgencias



Relación de consultas
subsecuentes y de primera vez

2004
41.7:1

2005
8.4:1*



Hospital Infantil de México Federico Gómez

Cinco principales Causas de Consulta de Primera Vez

2004	2005
Malformaciones congénitas, deformidades y anomalías cromosómicas	Malformaciones congénitas, deformidades y anomalías cromosómicas
Enfermedades del sistemas respiratorio	Enfermedades del sistemas respiratorio
Tumores (neoplasias)	Tumores (neoplasias)
Enfermedades del sistema digestivo	Enfermedades del sistema digestivo
Enfermedades endocrinas, nutricionales y metabólicas	Enfermedades endocrinas, nutricionales y metabólicas



Hospital Infantil de México Federico Gómez

Cinco Principales Causas de Atención en Urgencias

2005

Crisis Asmática

Crisis Convulsiva

Manejo del Paciente Intoxicado

Manejo del Paciente con Neutropenia y Fiebre

Paciente Politraumatizado y/o Fracturado



Hospital Infantil de México Federico Gómez

Pacientes Oncológicos

3,262 procedimientos dxs

	2004	2005
Leucemias	125	115*
Tumores Sólidos	188	160

91 nuevas Leucemias Agudas Linfoblásticas*

6 pacientes oncológicos nuevos por semana



Hospital Infantil de México Federico Gómez

Quimioterapia Ambulatoria

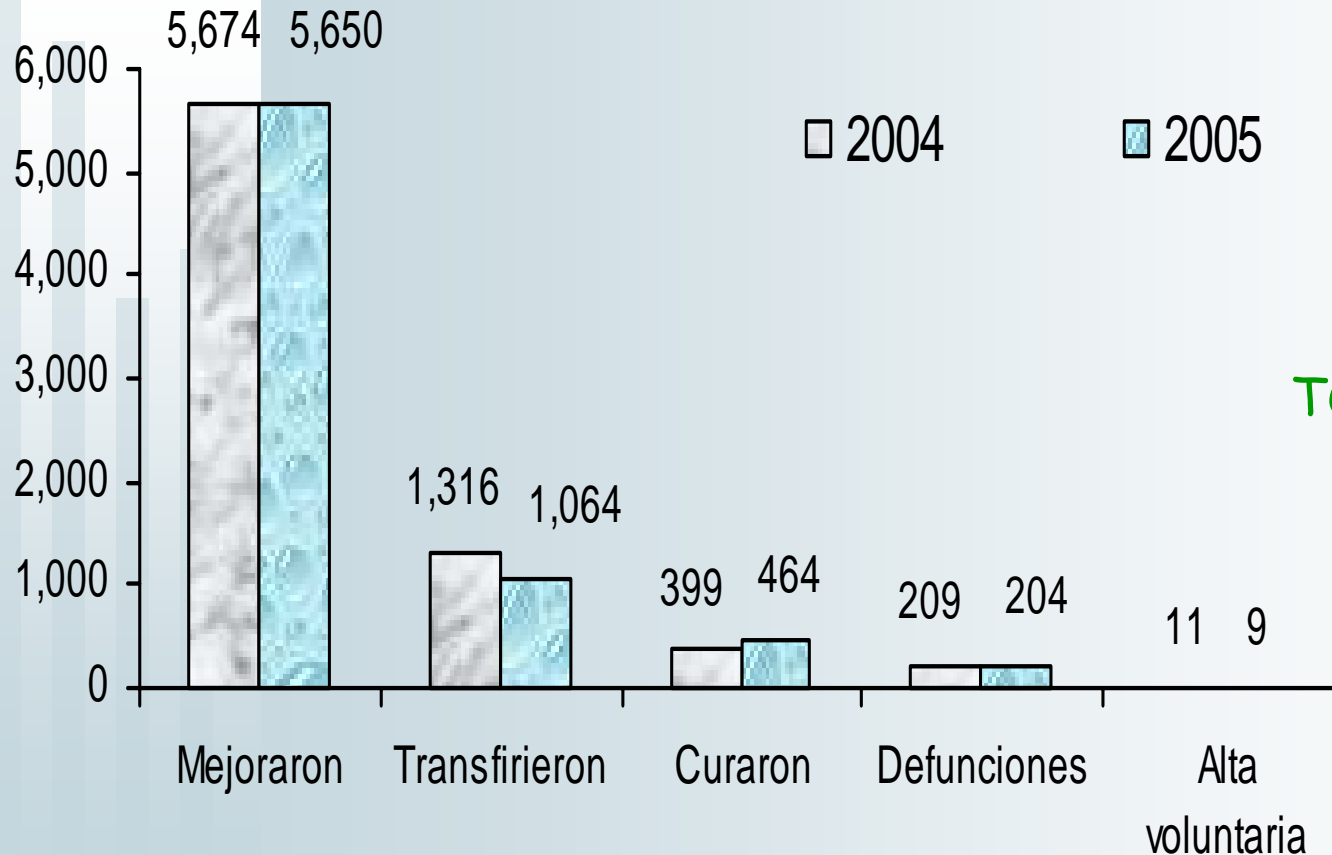
	2004	2005
Tratamientos	13,241	*15,768

*Incremento de 16%



Hospital Infantil de México Federico Gómez

Egresos



OCUPACIÓN

HOSPITALARIA:

En el 2004 89%

En el 2005 90%*

TOTAL DE EGRESOS:

7,609 en el 2004

7,391 en el 2005

*Estancia promedio: 8 días



Hospital Infantil de México Federico Gómez

Cinco Principales Causas de Hospitalización

2004	2005
Tumores (neoplasias)	Tumores (neoplasias)
Malformaciones congénitas, deformidades y anomalías cromosómicas	Malformaciones congénitas, deformidades y anomalías cromosómicas
Enfermedades del sistemas genitourinario	Enfermedades del sistemas genitourinario
Enfermedades del sistema digestivo	Enfermedades del sistema digestivo
Enfermedades de la sangre y de los órganos hematopoyéticos y ciertos trastornos que afectan el mecanismo de la inmunidad	Enfermedades de la sangre y de los órganos hematopoyéticos y ciertos trastornos que afectan el mecanismo de la inmunidad



Hospital Infantil de México Federico Gómez

Intervenciones Quirúrgicas

	2004	2005
Mayores	3,890*	4,198
Menores	944	947

* Errores de captación

	2004	2005
Defunciones	209	204
Autopsias	63	63



Hospital Infantil de México Federico Gómez

Programas de Vanguardia

Estudio	2004	2005
Clínica de la vía aérea pediátrica <ul style="list-style-type: none">• Consultas• Cirugías• Nasofaringoscopías• Laringotraqueoplastía	85 6 171 4	62 6 257 15
Cirugía de mínima invasión	156	130
Cateterismo cardiaco intervencionista	5	9
Implantes cocleares	8	6
Ingeniería de tejidos. Uretroplastías	7	4



Hospital Infantil de México Federico Gómez

Trasplantes de Órganos

Órganos	2004	2005
Trasplante renal		
Donador cadavérico	5	13
Donador vivo relacionado	17	22
Trasplante de hígado		
Donador cadavérico	8	6
Donador vivo relacionado	0	0
Trasplante de corazón	1	2
Homo injertos	2	4
Trasplante de córneas	2	4
Trasplante de células madre		
Alogénico	6	2*
Haploidéntico	0	0
Autólogo	0	0
Total	39	53

* Primer trasplante de células de cordón



Hospital Infantil de México Federico Gómez

Vigilancia Epidemiológica

Tasa de infecciones nosocomiales:

Pacientes	
	12.43 por 100 egresos
	14.64 por 1,000 días estancia
Episodios	
	16.57 por 100 egresos
	19.52 por 1,000 días estancia



Hospital Infantil de México Federico Gómez

Cinco principales causas de infección nosocomial:

causa	casos	tasa
Neumonía	195	15.91
Infección Urinaria	169	13.79
Bacteriemia Relacionada a Catéter	149	12.16
Neumonía Relacionada a Ventilador	98	8
Sepsis	97	7.91



Hospital Infantil de México Federico Gómez

Tasa de mortalidad

	2004	2005
General	2.7	2.8
Ajustada (<48 hrs)	0.5	0.6



Hospital Infantil de México Federico Gómez

Auxiliares de Diagnóstico

Enero 2005 - Acelerador Lineal



- Inauguración por C. Presidente
- Financiamiento múltiple:
 - Gobierno Federal
 - H. Patronato
 - Fundación Río Arronte
 - Fundación Vamos México
 - Movimiento Azteca

Beneficios:

- Modernización del tratamiento por Radioterapia de neoplasias susceptibles (30% del total)
 - precisión
 - seguridad
 - tiempo de exposición a radiación
- Apoyo a otras instituciones



Hospital Infantil de México Federico Gómez

Modernización de Equipamiento de Laboratorio Clínico Central

Problemas:

- Procedimientos manuales en técnicas de laboratorio
- Tiempos lentos de respuesta
- Pobre control de calidad de resultados
- Falta de cultura de calidad
- Recursos insuficientes

Beneficios:

-Bacteriología:

- Lecturas de positividad de hemocultivos a las 6 horas
- Identificación bacteriana
- Pruebas susceptibilidad
- Producción betalactamasas

Soluciones:

- Renovación de tecnología
- Elaboración / actualización de manuales
- Capacitación continua en gestión de calidad
- Auditorías internas
- Implantación de sistema informático
- Contrato multianual comodato

- Hematología, Inmunología, Química, Urianálisis:

- mayor rapidez y precisión
- ampliación catálogo de pruebas
- disminución costo por prueba (química)



MODERNIZACIÓN EQUIPAMIENTO LABORATORIO CLÍNICO CENTRAL

- Bacteriología
- Hematología
- Coagulación
- Inmunología
- Química
- Urianálisis





Hospital Infantil de México Federico Gómez

Tomografía Axial Multicorte

Generoso donativo de Fundación Gonzalo Río Arronte



Beneficios:

- Substitución de equipo obsoleto
- Reducción de tiempo de estudios
 - simple de cráneo: 5 min a 20 seg
 - tórax, abdomen, pelvis de 15 min a 30 seg
 - ahorro tiempos sedación/anestesia
 - menor dosis radiación
- Estudios sofisticados
 - estudios angiotomográficos
 - reconstrucciones de alta definición





Hospital Infantil de México Federico Gómez

Auxiliares de Diagnóstico

Ordenamiento de actividades asistenciales Hacia una Gestión de Calidad

- ❖ **Nutrición Parenteral**
- ❖ **Medicamentos Citostáticos**
- ❖ **Enfermería**
- ❖ **Radiología**
- ❖ **Laboratorio Clínico Central**



Hospital Infantil de México Federico Gómez

NUTRICIÓN PARENTERAL

Problemas:

- Software de proveedor externo no reconoce límites clínicos-químicos
- No seguimiento de "alertas"
- Falta de supervisión y control clínico - administrativo:
 - Departamentos Clínicos
 - Enfermería
 - Farmacia
 - Compras
 - SAFE (proveedor externo)
 - Nutriología

Soluciones:

- Involucrar a Nutriología
- Coordinar revisión de software y desarrollo de Manual de Procedimientos y su operación, incluyendo supervisión a SAFE (proveedor externo)
- Detectar e informar de incidentes a Direcciones General y Médica
- Coordinación con Dirección Administrativa para validar compras, pagos, licitaciones y contratos
- Coordinar los cambios de límites clínicos y químicos

Beneficios:

Creación de
Unidad de
Nutrición Parenteral

- Control integrado de formulación, solicitud, recepción y administración
- Instalación en 2006 de sistema de red informática sin costo para Institución
- Reducción de errores al mínimo en formulación de NPT
- Alta seguridad y efectividad de la NPT individualizada para cada paciente



Hospital Infantil de México Federico Gómez

FARMACOS ESPECIALIZADOS

Problemas:

- Nuevos problemas administrativos y de control de abasto, dispensación y consumo:
 - Medicamentos de Fondo de Gastos Catastróficos (citostáticos)
 - Medicamentos especializados fuera de cuadro básico
 - Costos y riesgos crecientes por citostáticos

Contratación de Lic. en Farmacia y creación de Servicio de Farmacia

Soluciones:

- Incorporar a Licenciado en Farmacia
- Coordinar y supervisar consumo, abasto, dispensación y administración de citostáticos y de medicamentos especializados de alto costo
- Desarrollo de políticas y procedimientos de Farmacovigilancia
- Detectar e informar de incidentes a Direcciones General y Médica
- Coordinación con Dirección Administrativa para validar compras, pagos, licitaciones y contratos

Beneficios:

- Control integrado de abasto, dispensación, consumo y administración de citostáticos y fármacos especializados
- Instalación en 2006 de sistema de unidosis de citostáticos
- Reducción de desperdicio de fármacos
- Alta seguridad y efectividad de dosis individualizada para cada paciente



Hospital Infantil de México Federico Gómez

ENFERMERÍA

Problemas:

- Bajo desempeño en realización de tareas cotidianas y en teoría resueltas:
 - signos vitales y somatometría
 - registro de procesos
- Equipo insuficiente
- Nivel de preparación subóptimo

Soluciones:

- Incorporación de indicadores de gestión
- Campaña de mejora continua en la calidad
- Participación en programas de Subsecretaría de Innovación y Calidad
- Revisión de procedimientos de enfermería y actualización / elaboración de Manuales
- Promoción de becas-tiempo para Licenciaturas, Maestrías, Diplomados y capacitación postécnica.

Beneficios:

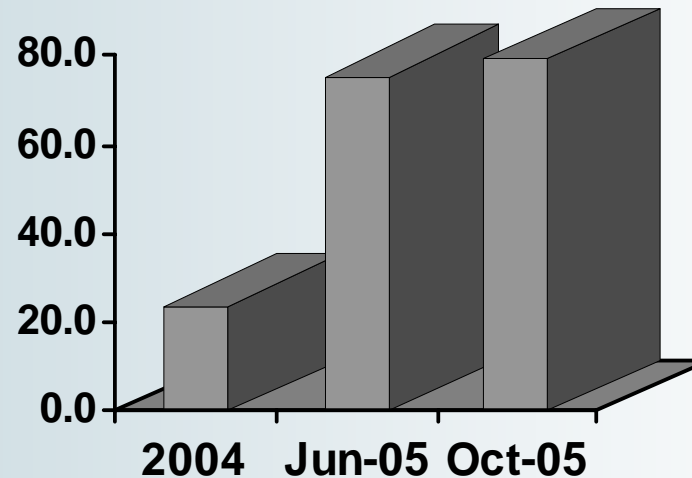
Indicadores solicitados por Subsecretaría de Innovación y Calidad

Indicador	Desempeño (%)	
	2004	2005
Administración segura de medicamentos orales	75.0	94.9
Vigilancia y control de venoclisis	93.9	97.6
Trato digno del paciente por Enfermería	99.1	99.1



Hospital Infantil de México Federico Gómez

Desempeño de indicadores de registro de procesos de enfermería



- ✓ Identificación de pacientes
- ✓ Registro de soluciones IV
- ✓ Administración segura de medicamentos
- ✓ Somatometría y Signos Vitales
- ✓ Notas legibles
- ✓ Vigilancia y control de venoclisis
- ✓ Llenado adecuado de notas pre, trans y posoperatorias
- ✓ Consignación en el expediente clínico de laboratorio y gabinete



Hospital Infantil de México Federico Gómez

RADIOLOGÍA

Problemas:

- Atraso en cumplimiento con normas de seguridad radiológica (2001)

Soluciones:

- Elaboración de diagnóstico de seguridad radiológica
- Elaboración de Manual de Seguridad Radiológica
- Solicitud de evaluación externa
- Aprobación de verificación externa en seguridad radiológica

Beneficios:

- Control de riesgos para el POE
- Instalaciones verificadas en seguridad radiológica
- Cumplimiento con normatividad en la materia





Hospital Infantil de México Federico Gómez

LABORATORIO CLÍNICO CENTRAL

Problemas:

- Distribución desigual de cargas de trabajo
- Falta de ordenamiento en laboratorios de la Institución:
 - Duplicidad de funciones
 - Control de calidad heterogéneo
 - Funciones asistenciales y de investigación se confunden

Creación de
Coordinación de
Calidad de los Laboratorios

Beneficios:

Uniformidad en sistemas de calidad
Disminución duplicidad funciones

50 Ordenamiento investigación / asistencia

Soluciones:

- Ordenamiento de las funciones de los laboratorios de la Institución:
- Diagnóstico situacional (subdirecciones de Investigación, Asistencia Médica y Servicios Auxiliares):
 - Incorporación de Farmacología Clínica
 - Incorporación 80% de pruebas Nefrología
 - En 2006: Hematología, Inmunología, Endocrinología
 - Genética pasó a Asistencia Médica
- Ordenamiento Laboratorio Clínico Central:
 - Fusión de Laboratorio de Urgencias con demás áreas
 - Ahora 24 h/365 d con servicio en química, hematología, coagulación, urianálisis y bacteriología.
 - Sistema informático:
 - 100% en exámenes pacientes externos
 - 20% en pacientes hospitalizados



Hospital Infantil de México Federico Gómez

Auxiliares de Diagnóstico

Estudios	2004	2005
Tomografías	6,045	7,253
Ultrasonido	4,156	4,516
Radiología	58,172	42,962
Resonancia Magnética	1,220	1,454
Radioterapia	2,399	2,381
Rehabilitación	46,742	45,098
Exámenes de laboratorio	622,138	517,487
Medicina transfusional	19,156	20,641
Patología	2,604	2,326
Medicina nuclear	676	636



Hospital Infantil de México Federico Gómez

Auxiliares de Diagnóstico

Clasificación Socioeconómica

Niveles	2004	%	2005	%
1X, 1 y 2	4,264	69.6	4,072	69.8
3 y 4	1,479	24.2	1,346	23.0
5 y 6	103	1.7	229	3.9
K	--	--	40	0.7
KS	--	--	--	--
NO CLASIFICADOS	275	4.5	154	2.6
Total	6,121	100	5,841	100



Hospital Infantil de México Federico Gómez

Avances de Gestión

- Se cuenta con una campaña de mejora continua en la calidad de los procesos de enfermería que abarca desde la elaboración, actualización y reestructuración del manual de procedimientos generales del departamento hasta la. Introducción de políticas y acciones de calidad en diversos aspectos del proceso de atención
- Se evalúa a través de indicadores de registro los procesos de enfermería

Indicador	Desempeño (%)	
	2004	2005
Administración segura de medicamentos orales	75.0	94.9
Vigilancia y control de Venoclisis	93.9	97.6
Trato digno del paciente por Enfermería	99.1	99.1



Hospital Infantil de México Federico Gómez

Avances de Gestión

- ② Se creó el Comité de Bioética Hospitalaria con el objeto de mejorar la calidad de la atención médica hospitalaria, sobre todo en el manejo de casos complicados o de difícil abordaje y de casos relacionados con ética profesional
- ② Se cubrieron rezagos pendientes para obtener la recertificación (manuales de procedimientos y de organización, guías de abordaje, plan maestro de calidad, indicadores específicos, entre otros)
- ② El Área de Calidad Hospitalaria aplicó varias encuestas entre las que destacan:



Hospital Infantil de México Federico Gómez

	Número de encuestas	Grado de satisfacción %
Encuesta al Egreso del Paciente	2,924	95.0
Reuniones con Familiares de Pacientes y Autoridades de la Institución	181	86.0
Cuestionario para el Usuario de la Consulta Externa y Urgencias	363	72.0
Cuestionario de Satisfacción Laboral	155	61.0
	Número de evaluaciones	
Evaluación del Expediente Clínico	1,432	
Evaluación de los Registros de Enfermería	905	



Hospital Infantil de México Federico Gómez

Comunicación Social y CEMESATEL

- Ⓢ En julio del 2005 se definieron las funciones de atención al público en general y la difusión interna y externa, quedando los departamentos: Relaciones Públicas y Comunicación Social y del CEMESATEL.
- Ⓢ Después de gestiones intensas, la Secretaria de Comunicaciones y Transporte notifico al Hospital Infantil de México Federico Gómez su autorización para acceder a la capacidad satelital reservada al estado (satélite Satmex 5), lo cual permite el uso de una frecuencia asignada las 24 horas, donde se podrá transmitir en sistema digital a través de TELECON , dejando atrás la tecnología analógica.
- Ⓢ A la fecha el Hospital Infantil de México Federico Gómez, se encuentra entre las tres primeras instituciones de la Secretaria, con mayor Interacción en Medios de Comunicación por notas Positivas.
- Ⓢ Se actualizó el Boletín Interno Ixtlilton transformándolo en una Revista e incrementándose el número de paginas de 8 a 16.



Hospital Infantil de México Federico Gómez

Comunicación Social y CEMESATEL

- Ⓢ Se rediseño la pagina WEB que es mas dinámica y atractiva.
- Ⓢ Las sesiones semanales de CEMESATEL se han enriquecido con una mayor variedad de contenidos como: sesiones de infectología, medico en consulta, mesas redondas, (de 7 horas de producción que se realizaban anualmente, a 21 horas)
- Ⓢ En el 2005, CEMESATEL cumplió 20 años de transmisión organizándose una serie de eventos para conmemorar dicho aniversario.
- Ⓢ Se actualizó la base de datos de los receptores del Centro Mexicano de Salud en Televisión (CEMESATEL), teniendo en la actualidad 130 centros nacionales y uno en el extranjero



Hospital Infantil de México Federico Gómez

Voluntarias

Se obtuvieron recursos por más de un millón de pesos lográndose un incremento de 64.7% con respecto al 2004.

Se otorgaron \$272,116.64 en apoyo a pacientes y sus familiares para medicamentos, pasajes, aparatos ortopédicos y comidas, atendiendo de 70 a 100 niños mensualmente.



Hospital Infantil de México Federico Gómez

Administración





Hospital Infantil de México Federico Gómez

- De los recursos presupuestales modificados autorizados por \$738,183.0 miles, se ejercieron \$732,129.0 miles, presentándose un subejercicio de \$4,330.2 miles, 0.6%, de los cuales \$3,419.4 miles corresponden a ingresos propios excedentes disponibles a ejercer en 2006 y \$910.8 miles a presupuesto federal reintegrados a la TESOFE
- Los ingresos propios obtenidos en el ejercicio 2005 fueron de \$39,900.7 miles, teniendo una disminución de 29% respecto al año anterior, principalmente por los donativos para la adquisición del acelerador lineal.
- Se llevaron a cabo 27 licitaciones públicas, comprometiéndose contratos por \$209,958.47 miles, lo que representa el 85.1% al amparo del artículo 41 y 14.9% de adjudicaciones directas conforme a la LAASSP



Hospital Infantil de México Federico Gómez

Seguimiento de Observaciones

- De las 12 Observaciones que se encontraban pendientes al 31 de diciembre de 2004, se solventaron 11, se generaron 43 en el ejercicio 2005, atendándose 26 y 7 se turnaron con expediente al área de responsabilidades; teniendo al cierre del ejercicio 22 observaciones pendientes y ninguna acción de mejora.
- El grupo de trabajo que se integró por iniciativa de la presente gestión, para el abatimiento de observaciones, sesionó en 11 ocasiones permitiendo una atención expedita de las mismas.



Hospital Infantil de México Federico Gómez

- © En materia de Transparencia y Acceso a la Información Pública Gubernamental, se recibieron 50 solicitudes electrónicas, de las cuales 44 fueron atendidas dentro del plazo establecido, 4 desechadas por falta de respuesta y 2 se encuentran en proceso.
- © Se presentó un recurso de revisión por la solicitud 1220000000205, en la cual el IFAI indicó la entrega de la información.



Hospital Infantil de México Federico Gómez

Proyectos de Inversión

- © Reestructuración de los cuerpos 1, 2 y 3 del 2° piso del Edificio Mundet.
- © Paseo de la Salud.
- © Adquisición de Bienes:

Presupuesto Original	2.0 millones de pesos
Apoyo a Investigación	23.5 millones de pesos



Hospital Infantil de México Federico Gómez

Propuesta de Obras Públicas para 2006

- Ⓢ Reestructuración del Edificio Mundet
- Ⓢ Segunda fase del Paseo de la Salud
- Ⓢ Construcción del CENDI
- Ⓢ Demolición del edificio Ruiz Castañeda
- Ⓢ Unidad de Hemato-Oncología-VIH-SIDA y Torre de Investigación



Hospital Infantil de México Federico Gómez

Reestructuración Edificio "Mundet"





Hospital Infantil de México Federico Gómez

Segunda fase del Paseo de Salud





Hospital Infantil de México Federico Gómez

Edificio Ruiz Castañeda





Hospital Infantil de México Federico Gómez

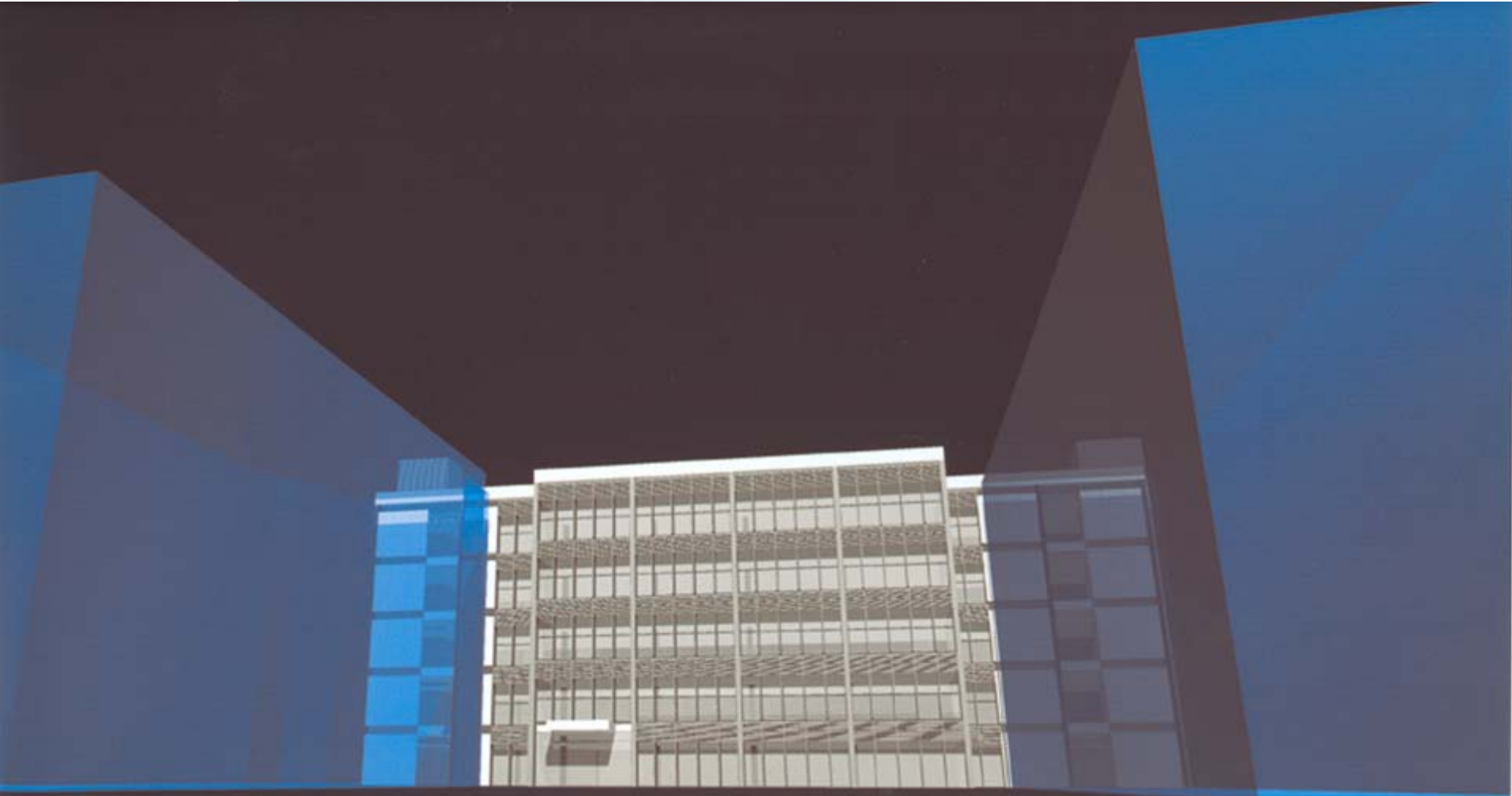
Unidad de Hemato Oncología-VIH-SIDA





Hospital Infantil de México Federico Gómez

Torre de Investigación vista desde el patio interior del edificio "Arturo Mundet".





Hospital Infantil de México Federico Gómez

Construcción del CENDI

