



HOSPITAL INFANTIL de MÉXICO  
FEDERICO GÓMEZ  
Instituto Nacional de Salud

# Avances de Gestión Enero-Junio 2006

Dr. José Ignacio Santos Preciado



HOSPITAL INFANTIL de MÉXICO  
FEDERICO GÓMEZ  
Instituto Nacional de Salud



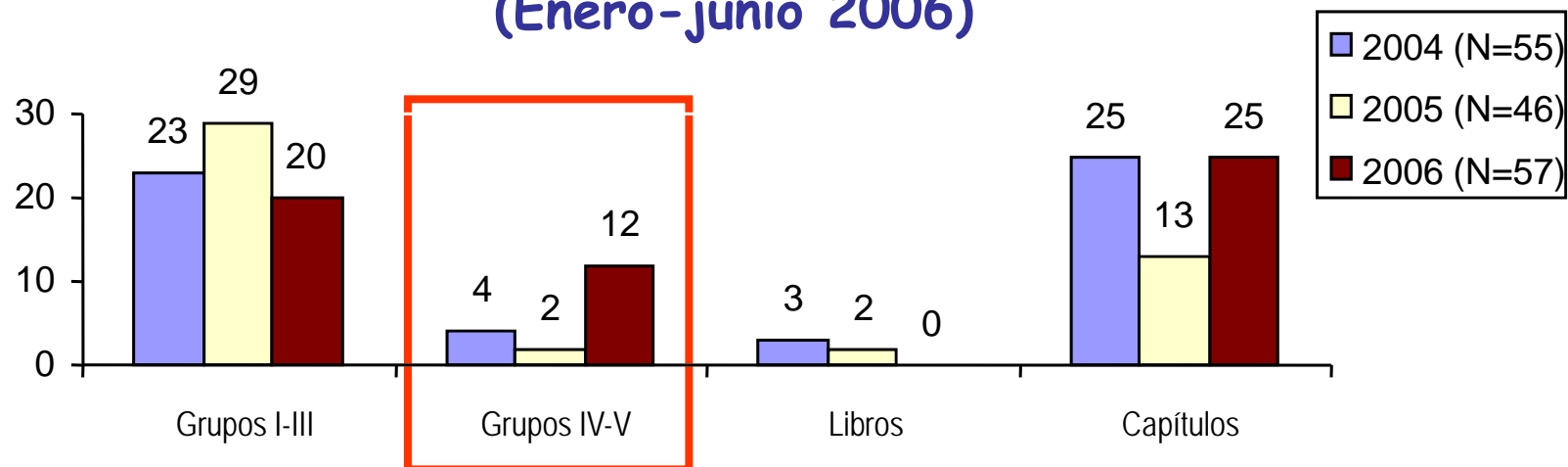
• Investigaci





## INCREMENTO EN LA CALIDAD DE LAS PUBLICACIONES

### Publicaciones nacionales y extranjeras (Enero-junio 2006)

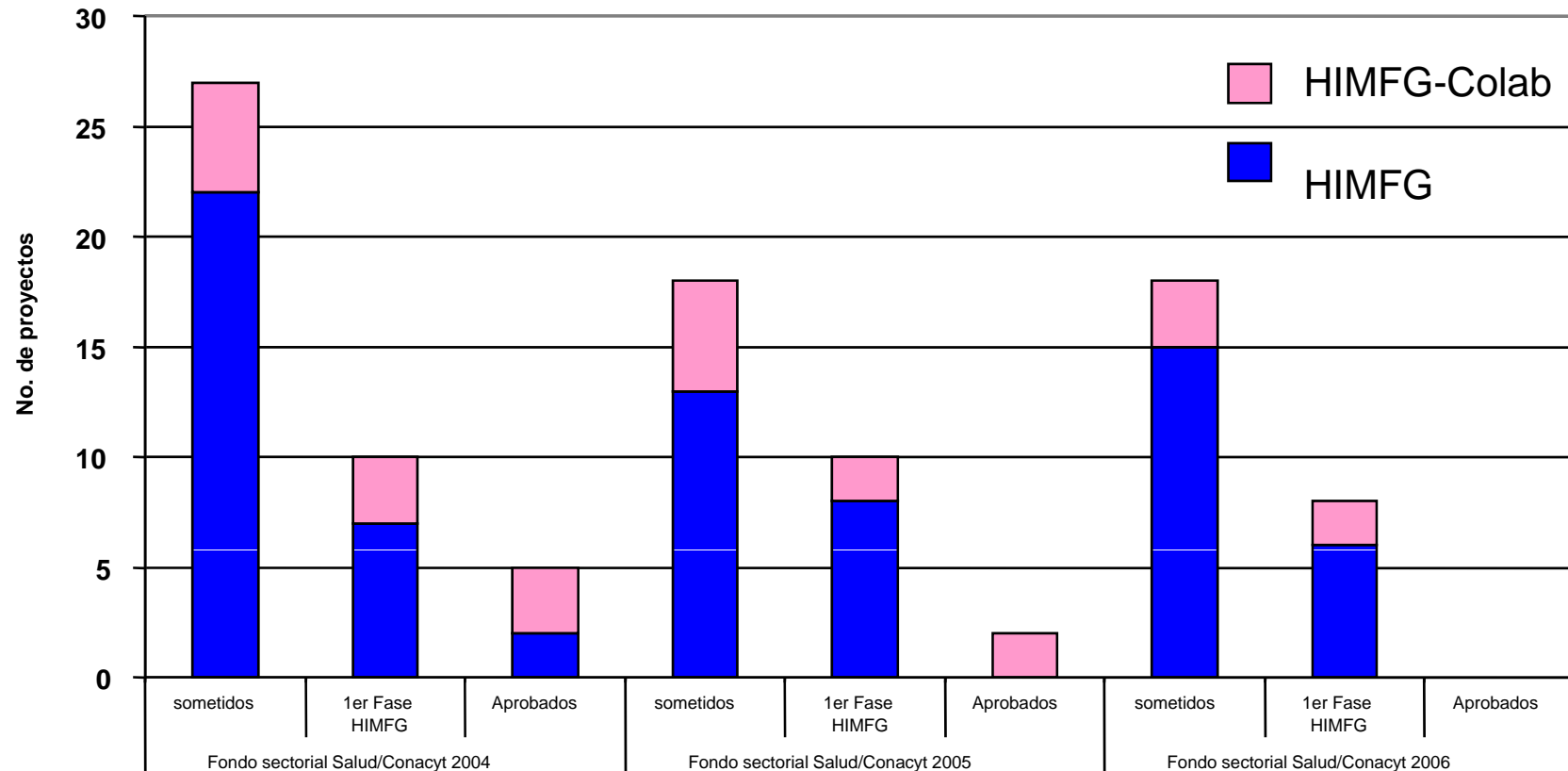


<b>2004</b>	<b>7 %</b>
<b>2005</b>	<b>4 %</b>
<b>2006</b>	<b>21 %</b>

**Índice de publicaciones en revistas grupo IV y V**



# FINANCIAMIENTO DE INVESTIGACIÓN A TRAVÉS DE FONDOS FOSSIS



\* En espera de dictamen de aprobados

Convocatoria Sectorial SEP/CONACYT investigación básica

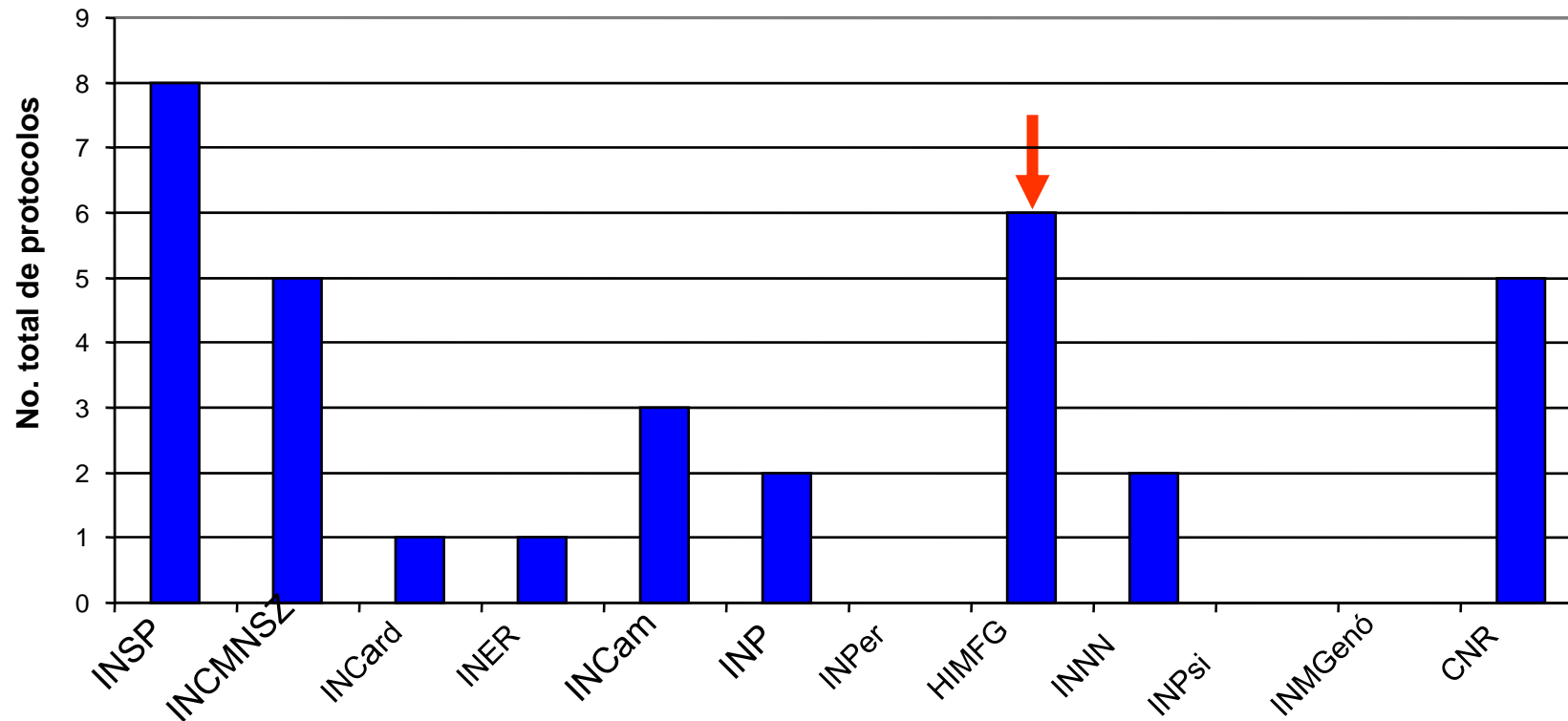
**EN 2004, se sometieron seis del HIMFG y uno en colaboración**

**En 2005, se sometieron ocho del HIMFG y ninguno se aprobó**



HOSPITAL INFANTIL de MÉXICO  
FEDERICO GÓMEZ  
Instituto Nacional de Salud

## PROTOCOLOS DE INVESTIGACIÓN POR INSALUD QUE PASARON LA PRIMERA FASE DE EVALUACIÓN FOSSIS/CONACYT 2006

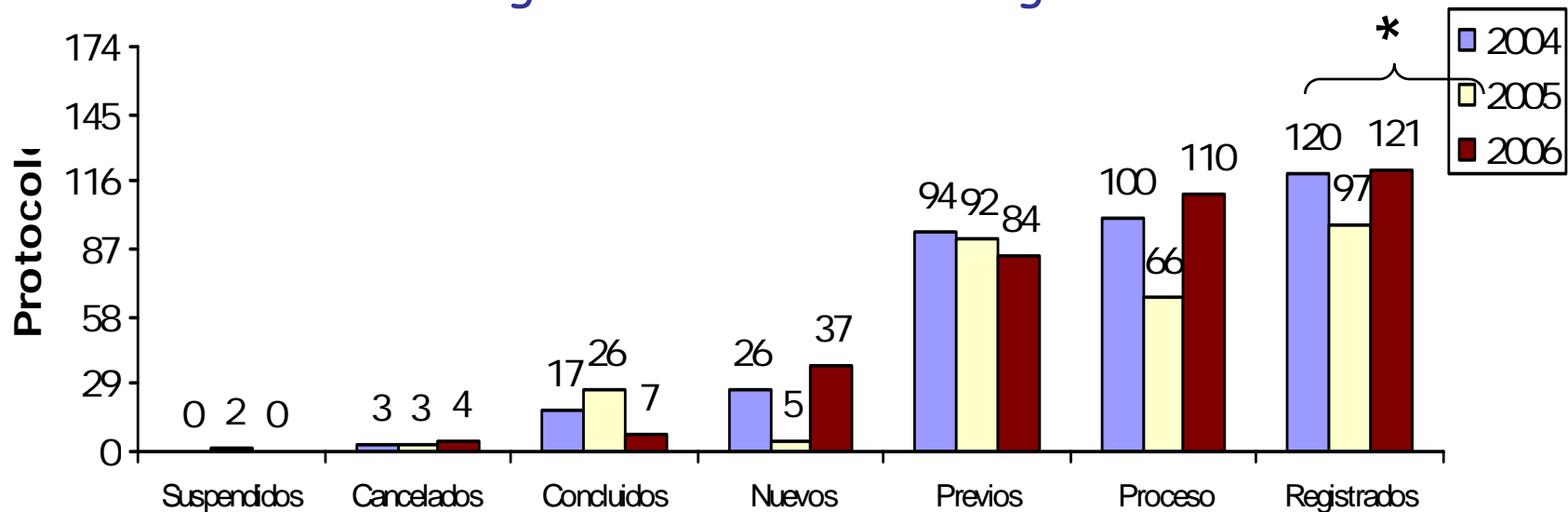


**El Hospital Infantil de México Federico Gómez presentó proyectos con buena pertinencia y en esta fase ocupó el lugar número dos entre todos los INSALUD**



# EVALUACIÓN ESTRICTA DE LOS PROYECTOS REGISTRADOS EN 2005 Y 2006 PARA INCREMENTAR LA CALIDAD

## Programa anual de investigación



- 2004, 15/120 proyectos (12.5%)
- 2005, 9/97 proyectos (9.2%)
- 2006, 2/121 proyectos (1.6%) y son parte de proyectos con diseño de investigación

Disminución del registro de tesinas para especialidad que no tienen diseño de investigación:



HOSPITAL INFANTIL de MÉXICO  
**FEDERICO GÓMEZ**  
 Instituto Nacional de Salud

## INVESTIGADORES

Sistema Nacional de Investigadores	2004	2005	2006
Candidato	2	3	3
Nivel I	8	10	7
Nivel II	1	1	2
Nivel III	2	1	1
Total	<b>13</b>	<b>15</b>	<b>13</b>



Sistema Institucional de Investigadores	2004	2005	2006
A	21	20	20
B	32	34	37
C	16	19	18
D	8	9	10
E	5	7	7
F	6	6	5
TOTAL	<b>88</b>	<b>95</b>	<b>97</b>



HOSPITAL INFANTIL de MÉXICO  
FEDERICO GÓMEZ  
Instituto Nacional de Salud

## CONVOCATORIA PARA FINANCIAR PROYECTOS DE INVESTIGACIÓN CON FONDOS FEDERALES

- 1) Creada en 2005 con la finalidad de dar transparencia y optimizar fondos federales para apoyo a la investigación
- 2) Comité *ad hoc*: Comité interno de investigación y evaluadores pares de otras instituciones
- 3) Financiamiento anual y hasta por dos años de acuerdo a la categoría del investigador principal del proyecto

Protocolos	2005	2006
Recibidos	36	39
Aprobados	29	28
Rechazados	7	8
Retirados por el investigador	0	3





HOSPITAL INFANTIL de MÉXICO  
FEDERICO GÓMEZ  
Instituto Nacional de Salud

## PRESUPUESTO FEDERAL APLICADO A INVESTIGACION

	2005	2006
Convocatoria Fondos Federales	\$ 2'045,881.00	\$ 4'028,7733.00*
Convocatoria HIM-INP	-	\$ 600,000.00
Apoyo a proyectos de años previos	\$ 311,000.00	\$ 200,000.00
Asignación directa a líneas prioritarias	\$ 620,000.00	\$ 600,000.00
TOTAL	\$ 2'696,881.00**	\$ 5'428,773.00**

\* Incluye \$1, 274,150.00 del segundo año otorgado en convocatoria federal 2005.

\*\*Presupuesto anual.



HOSPITAL INFANTIL de MÉXICO  
FEDERICO GÓMEZ  
Instituto Nacional de Salud

## FINANCIAMIENTO EXTERNO DE LA INVESTIGACIÓN 2006

Industria Farmacéutica	14	\$ 6'925,800.00
Institutos Nacionales de Salud de EUA	2	\$ 383,200.00
Escuela de Salud Pública de la Universidad de Columbia, EUA	1	\$ 100,000.00
Laboratorio de Ingeniería de Tejidos del Hospital de Niños de Boston MA, EUA	1	\$ 30,000.00
CONACYT	2	\$ 3'583,500.00
Otras empresas	2	\$ 272,000.00
<b>Gran Total</b>	<b>22</b>	<b>\$ 11'294,500.00</b>



HOSPITAL INFANTIL de MÉXICO  
FEDERICO GÓMEZ  
Instituto Nacional de Salud



## CONVOCATORIA PARA FINANCIAR PROYECTOS EN LINEAS PRIORITARIAS DE INVESTIGACION 2006

- ❖ Por primera vez en la historia, el Hospital infantil de México Federico Gómez y el Instituto Nacional de Pediatría, conjuntan esfuerzos para investigación
- ❖ Garantizando cada Instituto **\$200,000.00** anuales (máximo dos años) para los tres mejores proyectos
- ❖ 12 proyectos recibidos
- ❖ Comité Evaluador: HIMFG, INP y Hospital de Pediatría del CMN Siglo XXI IMSS y evaluadores pares



HOSPITAL INFANTIL de MÉXICO  
FEDERICO GÓMEZ  
Instituto Nacional de Salud

# Formación de Recursos Humanos altamente especializados y capacitación del Personal



HOSPITAL INFANTIL de MÉXICO  
FEDERICO GÓMEZ  
Instituto Nacional de Salud



## ACCIONES DE MEJORA

- Apoyo psicológico a residentes de 1er año por psicólogos externos
- Implantación de política de puertas abiertas para médicos residentes
- Creación de la comisión para la revisión de tesis
- Instauración de un programa de introducción a la metodología de la investigación
- Implantación de programa de evaluación permanente mediante encuestas a médicos residentes y profesores



HOSPITAL INFANTIL de MÉXICO  
FEDERICO GÓMEZ  
Instituto Nacional de Salud

## FORMACIÓN DE RECURSOS HUMANOS PARA LA SALUD

PROGRAMA ACADÉMICO	CICLO ACADÉMICO		
	NÚMERO DE ALUMNOS		
	2004-2005	2005-2006	2006-2007
1. Residencia en Pediatría	104	104	111
2. Residencia en Genética Médica	0	0	4
3. Residencias en especialidades pediátricas	121	130	158
4. Cursos de Posgrado para Médicos Especialistas	13	14	21
5. Especialidad en Estomatología Pediátrica	6	11	11
6. Especialidad en Ortodoncia Pediátrica	8	8	6
7. Especialidad en Nutrición Clínica Pediátrica	7	8	9
8. Especialidad en Enfermería Infantil	5	8	19
9. Licenciatura en Terapia Física y Rehabilitación	36	33	35
10. Residencia de Pediatría, plan sede-subsede	2	2	2
<b>TOTAL</b>	<b>302</b>	<b>318</b>	<b>376</b>

En marzo la D.G.C.E.S. autorizó la creación de 58 plazas nuevas para residentes de pediatría, genética médica, subespecialidades pediátricas y cursos de posgrado para médicos especialistas



# Titulación oportuna de alumnos

Ciclo académico	Pediatría	Especialidades
2003-2004	33/22 (66.0%)	54/33 (61.0%)
2004-2005	36/22 (61.1%)	55/34 (61.8%)
2005-2006	33/25 (75.8%)	49/33 (67.3%)
<b>2006-2007</b>	<b>31/30 (96.5%) **</b>	<b>66/60 (90.0%) **</b>

\*Mediante el programa de Diplomación Oportuna de la UNAM

\*\* Recibirán diploma universitario en febrero de 2007



HOSPITAL INFANTIL de MÉXICO  
FEDERICO GÓMEZ  
Instituto Nacional de Salud



## Capacitación para Enfermería

	2004*	2005*	2006**
Campos Clínicos	4	12	14
Personal Adiestrado	44	221	209
Pláticas en Servicio	26	70	93
Personal Adiestrado	1,583	1,867	1,370

\* Anual

\*\* Primer semestre





HOSPITAL INFANTIL de MÉXICO  
FEDERICO GÓMEZ  
Instituto Nacional de Salud

## Personal de enfermería con beca

PROGRAMA	2004-2005	2005-2006	2006-2007
Licenciatura	9	16	8
Curso Postécnico	8	3	3
Especialidad en Enfermería Infantil	5	8	5
Diplomado en docencia universitaria	6	2	1
Maestría	-	13	13
<b>Total</b>	<b>28</b>	<b>42</b>	<b>30</b>





HOSPITAL INFANTIL  
FEDERICO GÓMEZ  
Instituto Nacional de Salud

## Personal inscrito en maestrías

NOMBRE DE LA MAESTRÍA	2004	2005	2006
Ciencias Medicas Odontológicas y de la Salud	9	4	4
Ciencias Agropecuarias	1	1	1
Investigación Clínica	4	-	-
Morfología	1	-	-
Ciencias Químico Biológicas	2	3	2
Genética y Biología Molecular	1	1	1
Bioética	-	2	2
Nutrición	-	-	1
Enfermería	-	-	13
<b>Total</b>	<b>18</b>	<b>11</b>	<b>24</b>



# Personal inscrito en Doctorados

NOMBRE DEL DOCTORADO	2004	2005	2006
Doctorado en Ciencias Químico Biológicas	1	2	4
Doctorado en Psicología	1	-	-
Doctorado en Biología	2	1	1
Doctorado en Químico Farmacobiólogo	4	4	3
Doctorado en Administración	1	1	1
Doctorado en Biomedicina Molecular	-	1	2
Doctorado en Inmunoquímica	1	1	1
Doctorado en Inmunología	1	-	-
Doctorado en Ciencias Médicas y Salud	3	3	4
<b>Total</b>	<b>14</b>	<b>13</b>	<b>16</b>



HOSPITAL INFANTIL de MÉXICO  
FEDERICO GÓMEZ  
Instituto Nacional de Salud

## PROGRAMA "SIGAMOS APRENDIENDO"

- Coordinado por la Secretaría de Educación Pública y la Secretaría de Salud.
- Se incorporó una profesora con perfil 9-14 procedente de la Dirección de Educación Primaria No. 1 del Distrito Federal.
- Se otorgaron a niños enfermos dos certificados de primaria, tres boletas de primaria: dos de primero y una de tercer año.
- Se entregaron cinco certificados del INEA: uno de primaria y cuatro de secundaria a pacientes, familiares y a un trabajador.





HOSPITAL INFANTIL de MÉXICO  
FEDERICO GÓMEZ  
Instituto Nacional de Salud

# Hemerobiblioteca

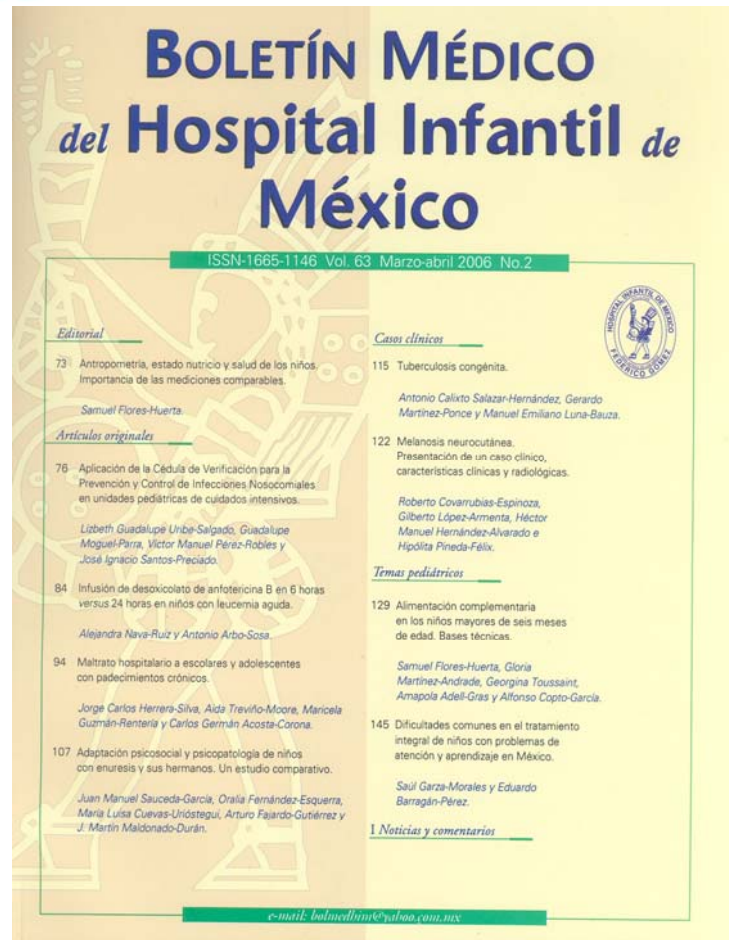


Se adquirió la suscripción a la biblioteca virtual ProQuest Medical Library que permite consultar el texto completo de 275 publicaciones biomédicas. La dirección electrónica es: <http://www.etechwebsite.com/hfg.mx/>. En la página del Hospital hay una liga para ingresar a ProQuest



HOSPITAL INFANTIL de MÉXICO  
FEDERICO GÓMEZ  
Instituto Nacional de Salud

# Boletín Médico



- Se mantiene un promedio de cuatro artículos originales
- El texto completo se puede consultar en línea sin costo alguno
- Por primera vez se otorgó un premio al mejor artículo publicado en 2005



HOSPITAL INFANTIL de MÉXICO  
FEDERICO GÓMEZ  
Instituto Nacional de Salud

## Comunicación Social y CEMESATEL

- En julio del 2005 se definieron las funciones de atención al público en general y la difusión interna y externa, quedando los departamentos: Relaciones Públicas y Comunicación Social y del CEMESATEL.
- La Secretaria de Comunicaciones y Transporte notifico su **autorización para acceder a la capacidad satelital reservada al estado..**
- A la fecha el Hospital Infantil de México Federico Gómez, se encuentra entre las **tres primeras instituciones** de la Secretaria, con mayor Interacción en Medios de Comunicación por notas Positivas.
- **Se actualizó el Boletín Interno Ixtlilton transformándolo en una Revista e incrementándose el número de paginas de 8 a 16.**



HOSPITAL INFANTIL de MÉXICO  
FEDERICO GÓMEZ  
Instituto Nacional de Salud

# Prestación de Servicios:

- Asistencia Médica
- Asistencia Quirúrgica
- Servicios Auxiliares y de Diagnóstico

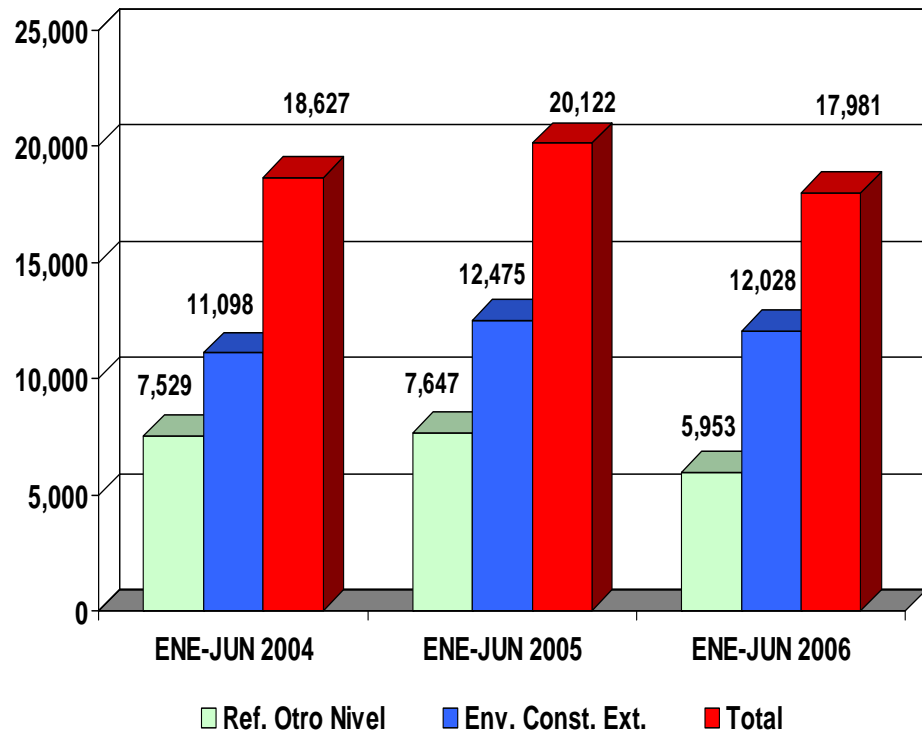






HOSPITAL INFANTIL de MÉXICO  
FEDERICO GÓMEZ  
Instituto Nacional de Salud

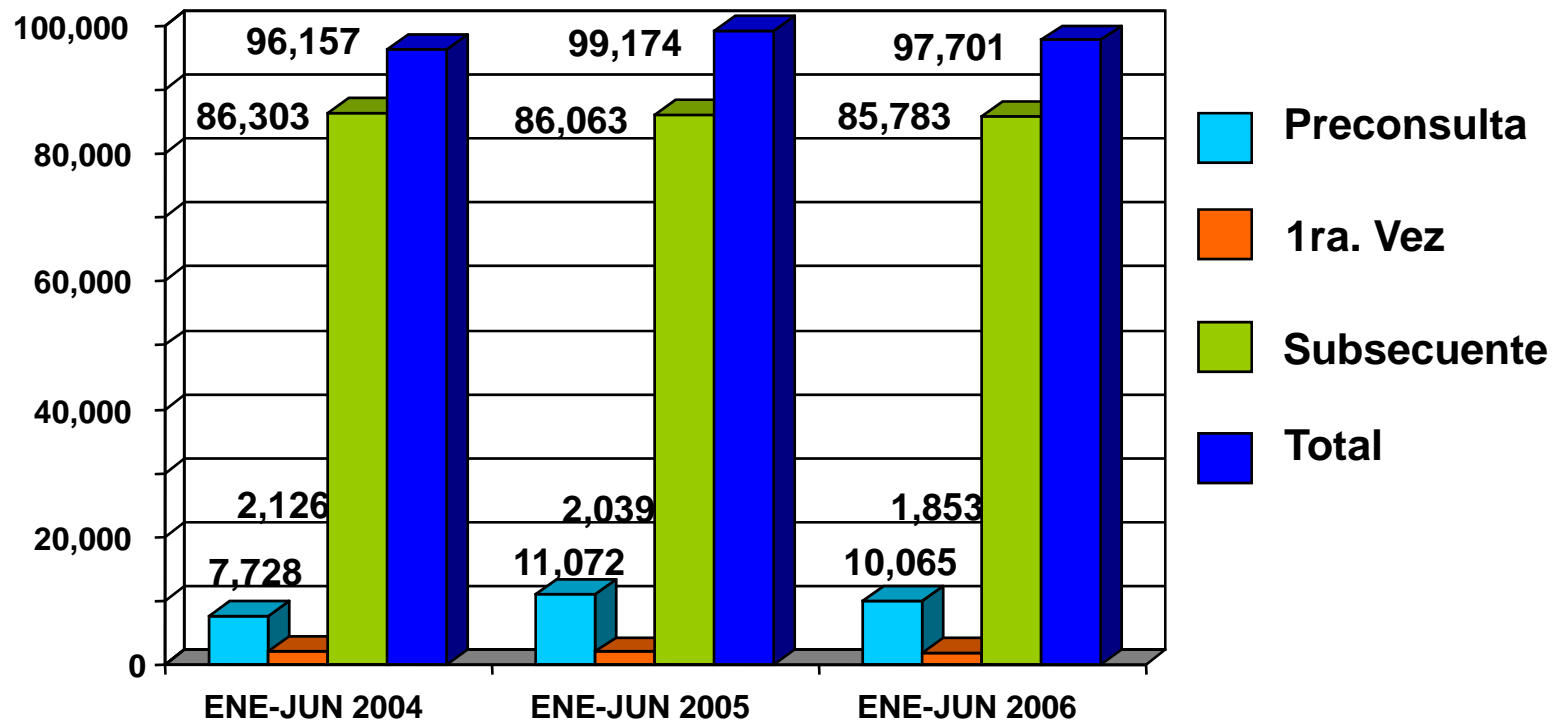
# CLASIFICACIÓN



La tercera parte de los pacientes pueden ser vistos en otro nivel de atención.



# EVALUACIÓN DE PACIENTES DE CONSULTA EXTERNA



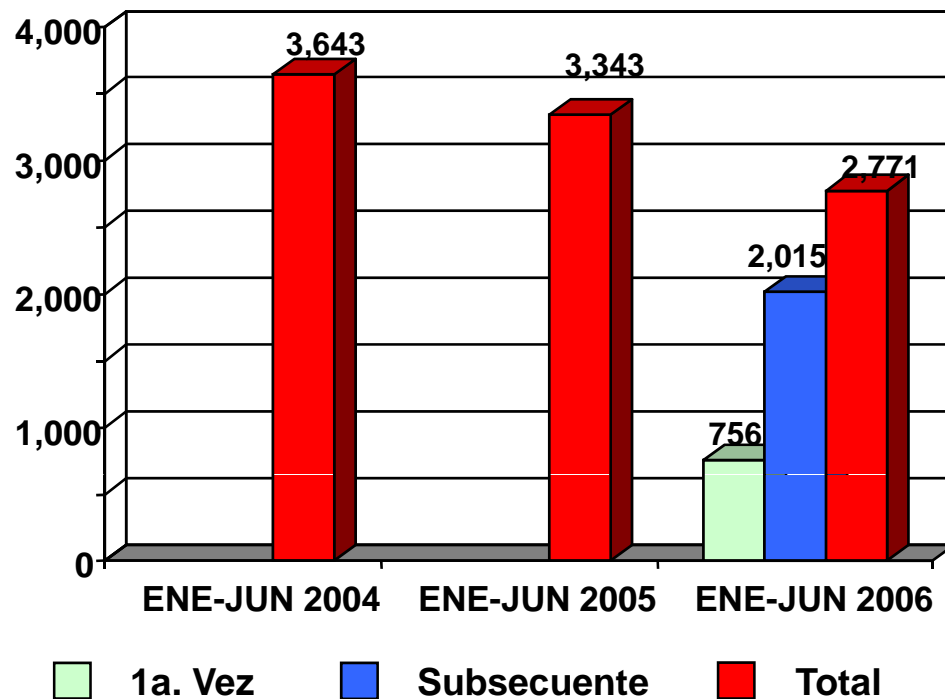
Solo el 12% de los pacientes son nuevos

Gran población de pacientes cautivos



HOSPITAL INFANTIL de MÉXICO  
FEDERICO GÓMEZ  
Instituto Nacional de Salud

# CONSULTA DE URGENCIAS



- En 2004 y 2005, el servicio de Urgencias no realizaba el desglose de consultas de primera vez y subsecuente.
- Menos pacientes pasan a Urgencias por una mejor Clasificación.

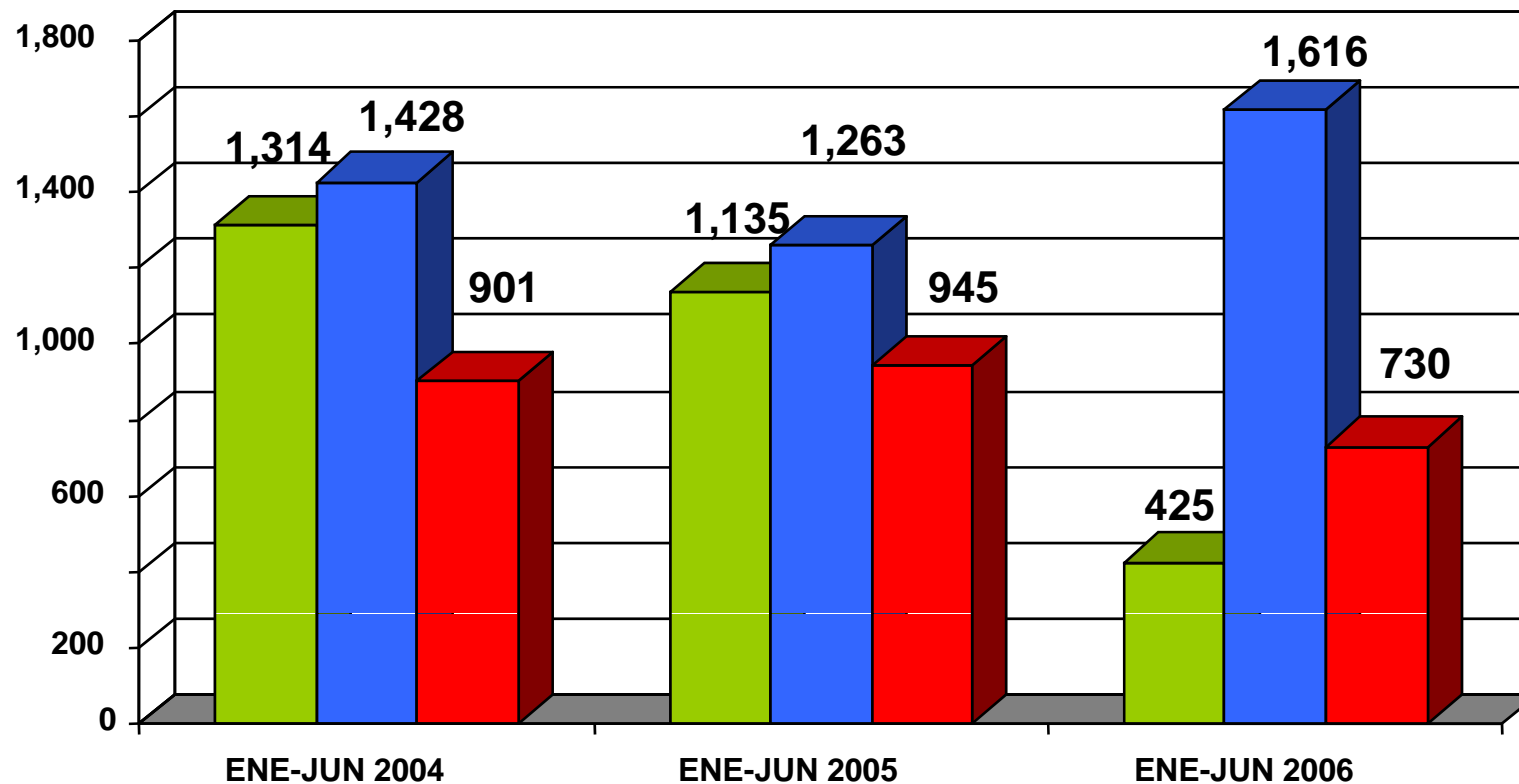


## LAS CINCO PRINCIPALES CAUSAS DE ATENCIÓN EN URGENCIAS

2005	2006
1. CRISIS ASMÁTICA	1. NEUTROPENIA Y FIEBRE EN PACIENTES INMUNOCOMPROMETIDOS
2. CRISIS CONVULSIVA	2. CHOQUE
3. INTOXICACIONES	3. NEUMONÍAS COMPLICADAS
4. NEUTROPENIA Y FIEBRE	4. CRISIS DE HIPOXIA E INSUFICIENCIA CARDIACA EN PACIENTES CARDIÓPATAS
5. POLITRAUMATISMO Y/O FRACTURA	5. CRISIS CONVULSIVAS COMPLEJAS



# HOSPITALIZACIÓN DE URGENCIAS



■ HOSPITALIZACION DE URGENCIAS >72 Hrs

■ ESTANCIA CORTA < 72 Hrs

■ INGRESO HOSPITALARIO

Se resuelven más casos en 72 Hrs. de estancia, ingresando menos.



HOSPITAL INFANTIL de MÉXICO  
FEDERICO GÓMEZ  
Instituto Nacional de Salud

# AUDIOLOGIA, FONIATRÍA Y REHABILITACIÓN

SERVICIO	CONSULTA	TERAPIAS	PACIENTES
AUDIOLOGÍA	1,587	3,108	1,587
FONIATRÍA	1,016	2,653	2,827
REHABILITACIÓN	2,585	20,930	10,465

FALTA ESTOMATOLOGIA



HOSPITAL INFANTIL de MÉXICO  
FEDERICO GÓMEZ  
Instituto Nacional de Salud

# CONSULTA EXTERNA: ASISTENCIA MÉDICA

	TOTAL
HEMATOLOGÍA - ONCOLOGÍA	5,736
PSIQUIATRÍA INFANTIL	5,440
ENDOCRINOLOGÍA	3,357
ALERGIA E INMUNOLOGÍA	3,140
CONS. EXT. DE PACIENTES DE PEDIATRÍA	3,103
DERMATOLOGÍA	3,022
NEUROLOGÍA	2,822
CARDIOLOGÍA	2,730
NEFROLOGÍA	2,446
GASTROENTEROLOGÍA Y NUTRICIÓN	2,364
GENÉTICA	2,170
ADOLESCENTES	1,554
NEUMOLOGÍA	1,070
INFECTOLOGÍA Y ENFERM. PARASITARIAS	1,025
NICA DE ENFERMEDADES POR DAÑO INMUNOLÓGICO	826
NEONATOLOGÍA	719
REUMATOLOGÍA	266
<b>S U B T O T A L</b>	<b>39.259</b>



HOSPITAL INFANTIL de MÉXICO  
FEDERICO GÓMEZ  
Instituto Nacional de Salud

## CONSULTA EXTERNA: ASISTENCIA QUIRÚRGICA

CIRUGÍA GENERAL	4,125
ORTOPEDIA	3,870
OFTALMOLOGÍA	2,111
OTORRINOLARINGOLOGÍA	2,055
CIRUGÍA PLÁSTICA	1,438
UROLOGÍA	1,010
CIRUGÍA DE TÓRAX	898
NEUROCIRUGÍA	628
CIRUGÍA CARDIOVASCULAR	338
<b>T O T A L</b>	<b>16,473</b>





## CONSULTA DE PRIMERA VEZ LAS CINCO PRINCIPALES CAUSAS

2004		2005		2006	
CAUSA	TASA*	CAUSA	TASA*	CAUSA	TASA*
MALFORMACIONES DEFORMIDADES Y ANOMALÍAS.	27.4	MALFORMACIONES DEFORMIDADES Y ANOMALÍAS	27.5	MALFORMACIONES DEFORMIDADES Y ANOMALÍAS	29.3
SISTEMA RESPIRATORIO.	17.6	SISTEMA RESPIRATORIO.	20.7	SISTEMA RESPIRATORIO.	15.2
NEOPLASIAS	7.2	NEOPLASIAS	6.9	ENDOCRINAS, NUTRICIONALES Y METABÓLICAS.	7.7
ENDOCRINAS, NUTRICIONALES Y METABÓLICAS.	6.0	SISTEMA DIGESTIVO.	6.9	DEL SISTEMA DIGESTIVO.	7.0
DEL SISTEMA DIGESTIVO.	5.4	ENDOCRINAS, NUTRICIONALES Y METABÓLICAS.	6.3	NEOPLASIAS	6.4

\* Por 100 egresos



## LAS CINCO PRINCIPALES CAUSAS DE HOSPITALIZACIÓN

2004		2005		2006	
CAUSA	TASA*	CAUSA	TASA*	CAUSA	TASA*
NEOPLASIAS	26.2	NEOPLASIAS	29.2	NEOPLASIAS	30.4
MALFORMACIONES DEFORMIDADES ANOMALÍAS	22.7	MALFORMACIONES DEFORMIDADES ANOMALÍAS	23.0	MALFORMACIÓN CONGÉNITA, DEFORMIDADES Y ANOMALÍAS CROMOSÓMICAS.	25.6
SISTEMA GENITOURINARIO.	8.6	SISTEMA GENITOURINARIO.	7.9	SISTEMA DIGESTIVO.	7.1
SISTEMA DIGESTIVO.	7.5	SISTEMA DIGESTIVO.	6.5	SISTEMA GENITOURINARIO	5.6
DE LA SANGRE Y DE LOS ÓRGANOS HEMATOPOYÉTICOS	4.8	DE LA SANGRE Y DE LOS ÓRGANOS HEMATOPOYÉTICOS	5.2	DE LA SANGRE Y DE LOS ÓRGANOS HEMATOPOYÉTIC O	4.6

Por 100 egresos



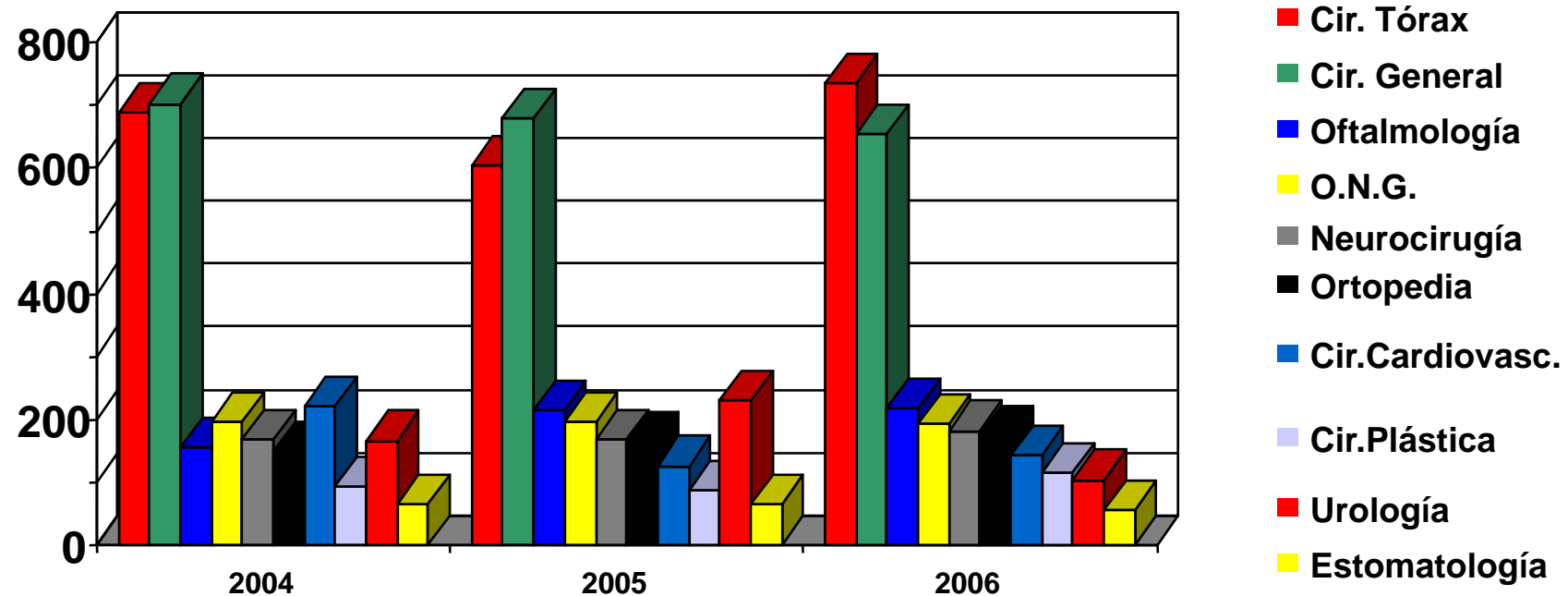
HOSPITAL INFANTIL de MÉXICO

## EGRESOS: ASISTENCIA MÉDICA

SERVICIO	No. DE EGRESOS	No. DÍAS ESTANCIA	% OCUPACIÓN	DEFUNCIONES	TASA DE MORTALIDAD	
					AJUSTADA	GENERAL
ONCOLOGÍA	691	6.7	104.0	16	1.9	2.3
CARDIOLOGÍA	212	6.0	69.0	7	3.3	3.3
NEFROLOGÍA	179	8.8	90.5	1	0.6	0.6
PEDIATRÍA III	146	15.4	98.0	5	1.4	3.4
PEDIATRÍA II	138	11.6	91.4	5	3.0	3.8
PEDIATRÍA IV	115	11.2	100.4	6	7.0	7.8
PEDIATRÍA I	113	17.4	122.3	5	4.4	3.5
NEONATOLOGÍA (UCIN)	75	36.6	55.8	15	14.7	20.0
HEMATOLOGÍA	69	9.1	108.7	1	1.4	1.4
TRASPLANTE DE RIÑÓN (NEFROLOGÍA)	28	8.0	32.7	0	0.0	0.0
PEDIATRÍA VII (URGENCIAS)	7	6.1	4.1	3	28.6	42.9
TRASPLANTE DE MÉDULA ÓSEA	1	6.0	39.9	0	0.0	0.0
<b>SUBTOTAL</b>	<b>1,769</b>	<b>10</b>	<b>78</b>	<b>67</b>	<b>2.9</b>	<b>3.6</b>



## CIRUGIAS POR DEPARTAMENTO



(\* ) cifra ajustada

### TOTAL CIRUGIAS

2,603

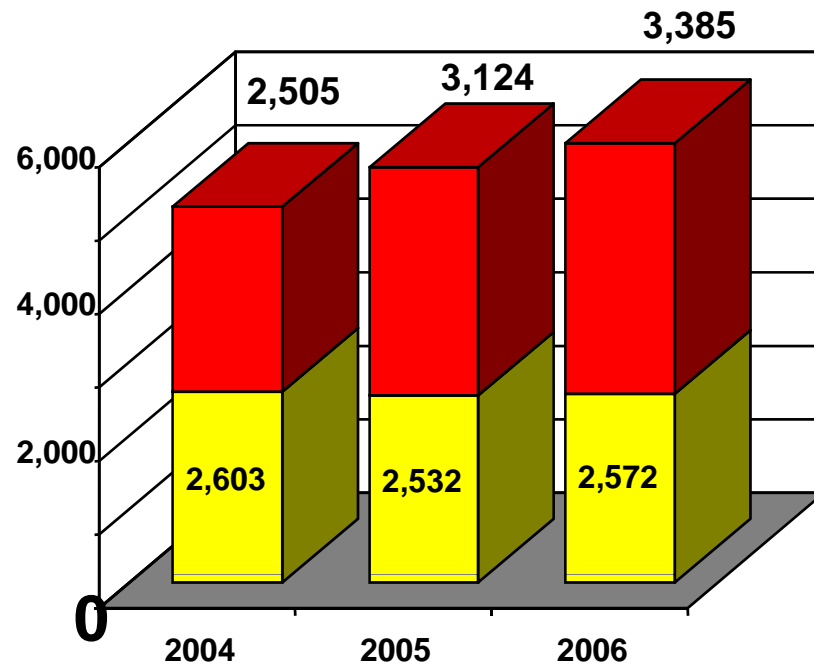
2,532

2,572



HOSPITAL INFANTIL de MÉXICO  
FEDERICO GÓMEZ  
Instituto Nacional de Salud

# ANESTESIAS



ESTUDIOS



CIRUGIAS

## TOTALES

2004 = 5108

2005 = 5656

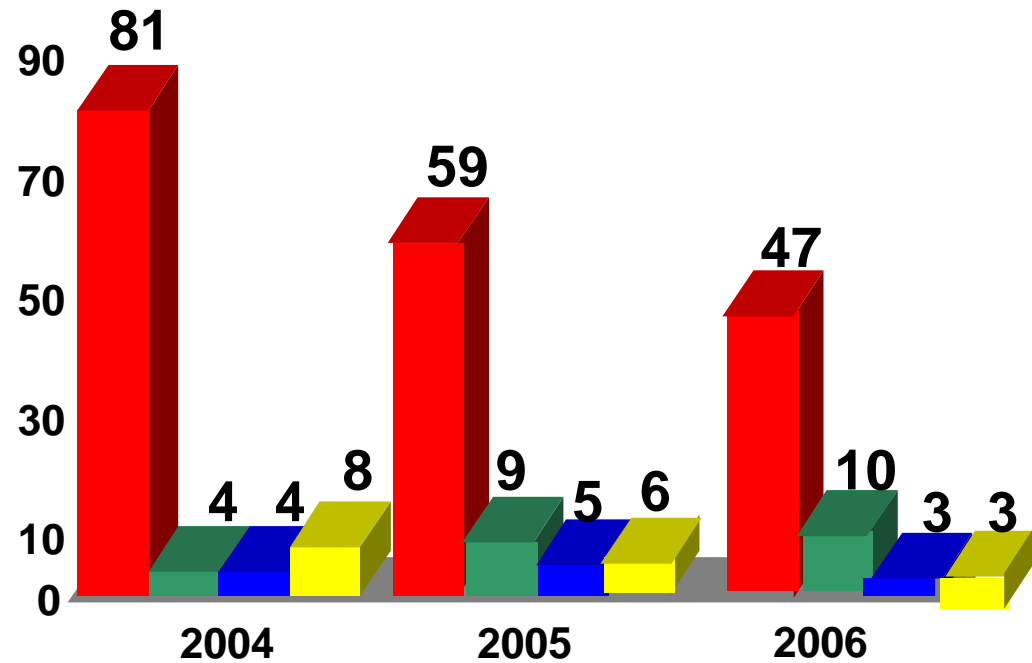
2006 = 5957





HOSPITAL INFANTIL de MÉXICO  
FEDERICO GÓMEZ  
Instituto Nacional de Salud

# CIRUGIAS DE VANGUARDIA



■ Minima invasion

■ Implantes cocleares

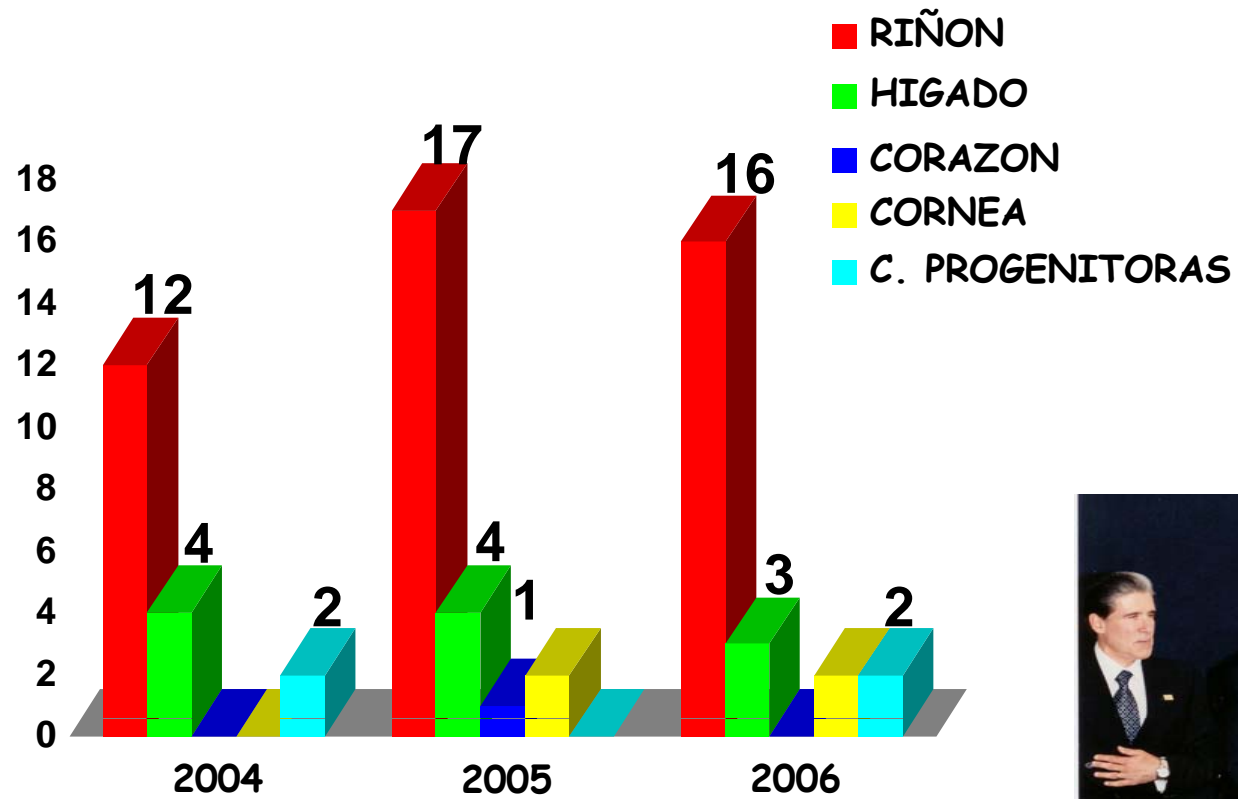
■ Traqueoplastias

■ Reconstruccion con Ingieneria de tejidos



HOSPITAL INFANTIL de MÉXICO  
FEDERICO GÓMEZ  
Instituto Nacional de Salud

## TRASPLANTES DE ORGANOS Y TEJIDOS









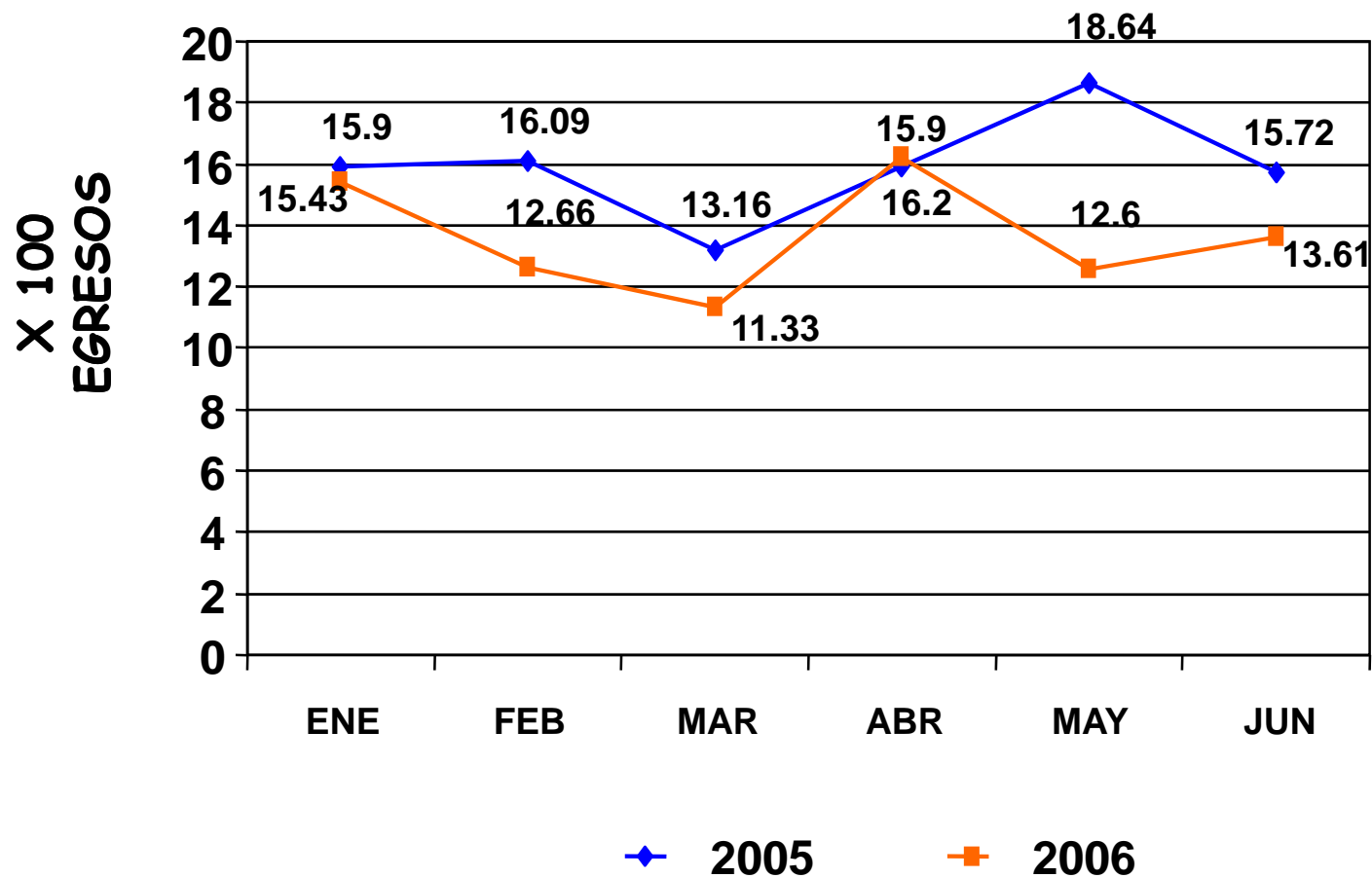
## Trasplantes de Órganos vs los Tres Mejores Programas Académicos de Pediatría de EEUU

HOSPITAL INFANTIL DE MÉXICO

	HIMFG	US-1 Ch Philadelphia	US-2 Ch Boston	US-3 Johns Hopkins
<b>Riñón</b>				
2005	35	11	8	8
2004	22	16	6	8
2003	26	26	11	7
2002	26	16	5	7
<b>Total</b>	<b>109</b>	<b>69</b>	<b>30</b>	<b>30</b>
<b>Hepático</b>				
2005	6	6	7	4
2004	8	12	5	11
2003	7	6	10	8
2002	9	13	21	2
<b>Total</b>	<b>30</b>	<b>37</b>	<b>43</b>	<b>25</b>
<b>Total R+H</b>	<b>139</b>	<b>106</b>	<b>73</b>	<b>55</b>



## TASA DE INFECCIÓN NOSOCOMIAL POR CADA 100 EGRESOS (POR EPISODIOS)



Valor esperado: 12 casos por cada 100 egresos o 1000 días estancia



## LAS PRINCIPALES CAUSAS DE INFECCIÓN NOSOCOMIAL POR DIAGNÓSTICO

2005		2006	
NEUMONÍA	19.0%	BACTERIEMIA RELACIONADA A CATÉTER	21.12%
INFECCIÓN DE VÍAS URINARIAS	13.0%	NEUMONÍA	15.94%
BACTERIEMIA RELACIONADA A CATÉTER	11.0%	INFECCIÓN DE VÍAS URINARIAS	15.3%
BACTERIEMIA NO DEMOSTRADA/SEPSIS	9.0%	NEUMONÍA ASOCIADA A VENTILADOR	7.97%
HERIDAS QUIRÚRGICAS INFECTADAS	8.0%	BACTERIEMIA NO DEMOSTRADA/SEPSIS	7.75%

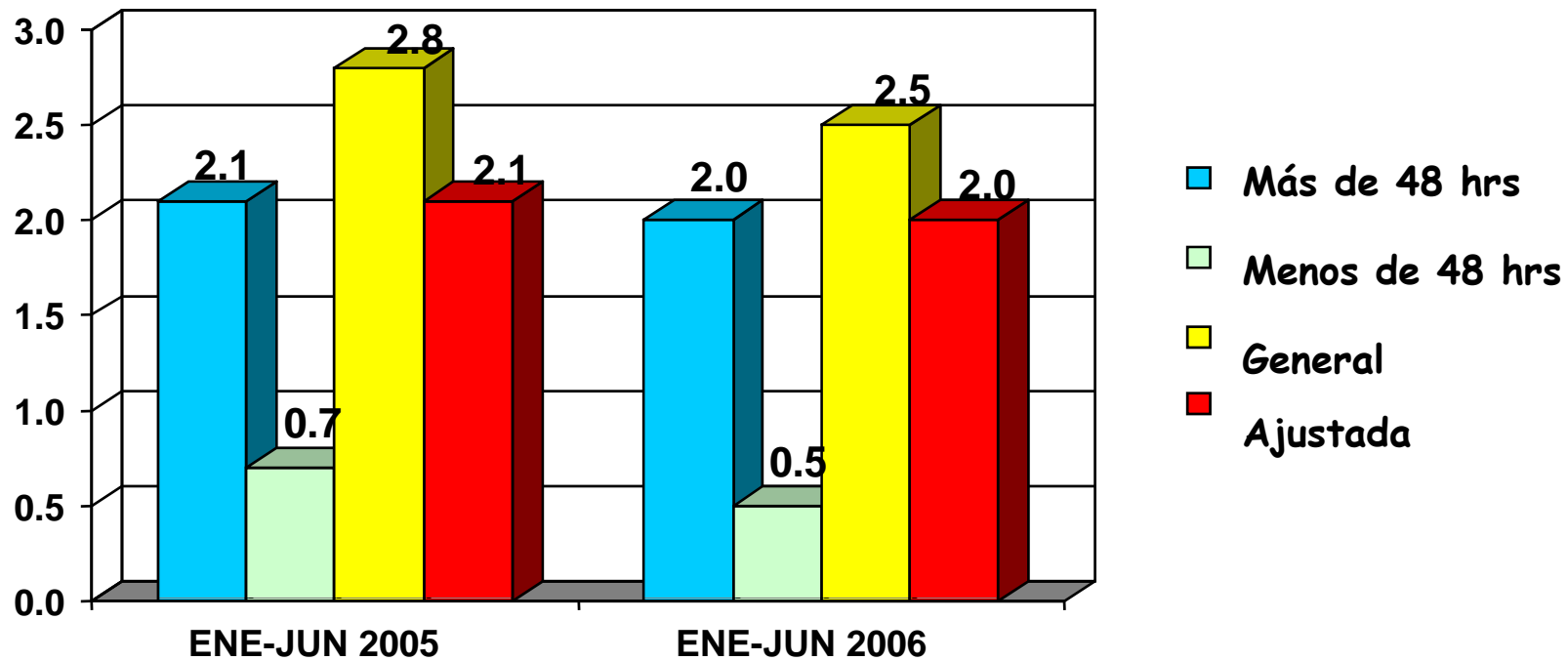


## PRINCIPALES CAUSAS DE INFECCIÓN NOSOCOMIAL ENERO - JUNIO 2006

No	CAUSAS	CASO	%	TASA POR 100 EGRESOS
1.	BACTERIEMIA RELACIONADA A CATÉTER	98	21.1	2.8
2.	NEUMONÍA	74	16.0	2.1
3.	INFECCIÓN URINARIA	71	15.3	2.1
4.	NEUMONÍA RELACIONADA A VENTILADOR	37	8.0	1.1
5.	BACTERIEMIA NO DEMOSTRADA	36	7.7	1.0
6.	BACTERIEMIA PRIMARIA	28	6.0	0.8
7.	HERIDAS QUIRÚRGICAS	26	5.6	0.8
8.	SEPSIS	15	3.2	0.4
9.	DIARREA	14	3.0	0.4
10.	PERITONITIS	11	2.4	0.3
<b>LAS PRINCIPALES CAUSAS</b>		<b>410</b>	<b>88.3</b>	<b>11.8</b>
<b>LAS DEMÁS</b>		<b>54</b>	<b>11.7</b>	<b>1.6</b>
<b>TOTAL</b>		<b>464</b>	<b>100</b>	<b>13.4</b>



## TASA\* DE MORTALIDAD



\* Por 100 egresos



## LAS CINCO PRINCIPALES CAUSAS DE MORTALIDAD

2004		2005		2006	
CAUSA	TASA*	CAUSA	TASA*	CAUSA	TASA*
NEOPLASIAS	28.3	MALFORMACIONES CONGÉNITAS DEFORMIDADES Y ANOMALÍAS CROMOSÓMICAS.	26.0	MALFORMACIONES CONGÉNITAS DEFORMIDADES Y ANOMALÍAS CROMOSÓMICAS.	33.7
MALFORMACIONES CONGÉNITAS DEFORMIDADES Y ANOMALÍAS CROMOSÓMICAS.	26.3	NEOPLASIAS	21.2	NEOPLASIAS	26.7
DE LA SANGRE Y DE LOS ÓRGANOS HEMATOPOYÉTICO	10.1	ENFERMEDADES DE LA SANGRE Y DE LOS ÓRGANOS HEMATOPOYÉTICOS	11.5	CIERTAS AFECCIONES ORIGINADAS EN EL PERIODO PERINATAL.	12.8
AFECCIONES ORIGINADAS EN EL PERIODO PERINATAL.	10.1	AFECCIONES ORIGINADAS EN EL PERIODO PERINATAL.	8.7	DE LA SANGRE Y DE LOS ÓRGANOS HEMATOPOYÉTICO .	7.0
ENFERMEDADES INFECCIOSAS	4.0	ENFERMEDADES INFECCIOSAS	7.7	ENFERMEDADES INFECCIOSAS	5.8

\* Por 100 Egresos



## El Comité de Mortalidad Hospitalaria revisa los expedientes y dictamina las muertes

Enero-junio 2005

Enero-junio 2006

Muerte inevitable	51 casos	50.0 %	67 casos	77.9
Muerte posiblemente evitable	40 casos	39.2 %	18 casos	21.0
Muerte evitable	11 casos	10.8 %	1 caso	1.1
<b>Total</b>	<b>102 casos</b>	<b>100.0 %</b>	<b>86 casos</b>	<b>100.0</b>



HOSPITAL INFANTIL de MÉXICO  
FEDERICO GÓMEZ  
Instituto Nacional de Salud

## PACIENTES ONCOLÓGICOS

	2004	2005	2006
PROCEDIMIENTOS	1,438*	2,194	1,807
LEUCEMIAS	63*	124	55
TUMORES SÓLIDOS	94*	80	170
PACIENTES NUEVOS X SEMANA	6*	8	9
QUIMIOTERAPIA AMBULATORIA	13,045	15,470	18,286

- En 2004 se obtuvo el promedio, anteriormente no se realizaba
- el desglose por procedimientos.





# Radioterapia - La excelencia terapéutica para el niño con cáncer



	2004	2005*	%	2006**	%
Campos	2,855	2276	-20.2	4,471	+96.4
Sesiones	1307	981	-24.9	1,490	+51.8
Pacientes	126	96	-23.8	141	+46.8

## Otros Beneficios:

- Autosuficiencia en radiación de derivados hemáticos
- Aprovechamiento CT y RM
- Nuevas aplicaciones: radiocirugía

\* Bomba de Cobalto mas  
Acelerador Lineal

\*\* Acelerador Lineal



HOSPITAL INFANTIL de MÉXICO  
FEDERICO GÓMEZ  
Instituto Nacional de Salud

## CARDIOLOGIA INTEVENCIONISTA: CORRECCIÓN DE MALFORMACIONES POR CATETERISMO

- Se realizaron un total de 98 cateterismos, de los cuales, en 53 (54.0%), se hizo alguna intervención correctiva y 45 (46.0%). Fueron procedimientos diagnósticos
- Del total de cateterismos, 49 procedimientos (50.0%) fueron ambulatorios.
  - Tres cierres de persistencia de conducto arterioso (pca) con sistema de espiral de gianturco (costo \$50,000.00).
  - Un procedimiento amplatzer para el cierre de comunicación interauricular (costo \$70,000.00).
  - Dos procedimientos de oclusión con espirales polilácticos de liberación electrolítica controlada (costo \$100,000.00). Primeras en el país.
  - Técnicas de stents en ramas pulmonares y en coartación de aorta (costo \$30,000.00)



HOSPITAL INFANTIL de MÉXICO  
FEDERICO GÓMEZ  
Instituto Nacional de Salud

## RE-CERTIFICACIÓN PROCESO DE EVALUACIÓN 2005 - 2006

CALIFICACIÓN %		
NOV 2004	ABRIL 2005	ABRIL 2006
39	44	78

- LA COMISIÓN PARA LA CERTIFICACIÓN DE ESTABLECIMIENTOS DE SERVICIOS DE SALUD APROBÓ LA CERTIFICACIÓN DEL HOSPITAL INFANTIL DE MÉXICO FEDERICO GÓMEZ PARA EL PERIODO 27 DE ABRIL DE 2006 AL 28 DE ABRIL DE 2009.
- ASÍ MISMO, SE ESTABLECIÓ UN PROGRAMA PERMANENTE DE RE-CERTIFICACIÓN, EL CUAL ESTA A CARGO DEL ÁREA DE CALIDAD HOSPITALARIA.



HOSPITAL INFANTIL de MÉXICO  
FEDERICO GÓMEZ

# Laboratorio Central

## Estudios Realizados - Enero a Junio

Área	2004	2005	%	2006	%
Laboratorio Clínico Central	303,233	237,743	-21.59	295,959	<b>+24.49</b>



## Laboratorios de Estudios Especiales



Área	2004	2005	%	2006	%
Oncología	13,045	15,470	+18.58	20,180	+30.44
Nefrología	21,507	23,077	+7.29	20,511	-11.11
Endocrinología	5,833	8,422	+44.38	9,594	+13.92
Genética	402	430	+6.96	710	+65.11
Alergia	2,681	3,171	+18.28	3,020	- 4.76



HOSPITAL INFANTIL de MÉXICO  
FEDERICO GÓMEZ  
Instituto Nacional de Salud

# Imagenología

## Estudios Realizados - Enero a Junio

Estudios	2004	2005	%	2006	%
Tomografía	3560	3,208	- 9.9	5,221	+ 62.7
Ultrasonido	2038	2,141	+ 5.0	2,340	+ 9.3
Radiología	20,453	21,851	+ 6.8	19,387	- 11.3
Resonancia Magnética	605	805	+ 33.1	535	- 33.5



### Mejoría General de la Calidad

- ✓ Tomografía Computada de alta tecnología
- ✓ Seguridad Radiológica
- ✓ Modernización en puerta

### Plan de digitalización de Imagenología

Elaboración de diseño operativo

Aprobación de financiamiento por Fundación G. Arronte (50%)

Compromiso de participación del H. Patronato con restante 50%



## Medicina Transfusional: Seguridad a menor costo



Enero - Junio	2004	2005	%	2006	%
Exámenes	78,162	96,377	+ 23.3 *	56,582	- 41.2
Unidades Proporcionadas	8,919	10,262	+ 15.0	13,529	+ 31.8
Plasmaféresis	0	18	--	21	+ 16.6

\* Estudios en CNTS: = Ahorro aprox. \$1,000,000.00 (sep 2006)

### Éxitos:

- Cultura de calidad implantada y sostenida
- Captación de mayor número de donadores
- Mayor número de derivados hemáticos disponibles
- Plasmaféresis terapéutica factible al menos en forma parcial

### Retos y Proyectos

- **Disminuir costo operación**
- **Sostener Certificación ISO**
- **Crecimiento de plasmaféresis:**
  - **Contratación personal**
  - **Capacitación personal**
- **Renovación tecnológica continua**



HOSPITAL INFANTIL de MÉXICO  
FEDERICO GÓMEZ  
Instituto Nacional de Salud

# Enfermería - Hacia una atención de excelencia



## ACCIONES

- Incorporación de indicadores de gestión
- Campaña de mejora continua en la calidad
- Participación en programas de Subsecretaría de Innovación y Calidad
- Revisión de procedimientos de enfermería y actualización / elaboración de Manuales
- Promoción de becas para Licenciaturas, Maestrías, Diplomados y capacitación postécnica.

Indicador	Desempeño (%)		
	2004	2005	2006
Administración segura de medicamentos orales	75.0	97.1	90.8
Vigilancia y control de venoclisis	93.9	97.0	97.6
Trato digno del paciente por Enfermería	99.1	98.1	97.9



# Trabajo Social - Un trabajo más eficiente

## Clasificación Socioeconómica

Niveles	2004	%	2005	%	2006	%
1X, 1 y 2	2,115	69.97	2,199	68.74	1,927	66.68
3 y 4	754	24.95	828	25.88	487	16.85
5 y 6	77	2.54	28	0.88	427	14.77
K	--	--	40	1.25	47	1.62
KS	--	--	--	--	--	--
NO CLASIFICADOS	77	2.54	104	3.25	2	0.06
Total	3,023	100	3,199	100	2,890	100





HOSPITAL INFANTIL de MÉXICO  
FEDERICO GÓMEZ  
Instituto Nacional de Salud

# Nutrición Parenteral - Seguridad y Ahorro

